

Encuestas de satisfacción
ESTUDIANTES
2023-24

**MÁSTER EN CIENCIAS ACTUARIALES
Y FINANCIERAS**



Facultad de Ciencias
Económicas y Empresariales



UNIVERSIDAD
COMPLUTENSE
MADRID



CURSO: 2023-24

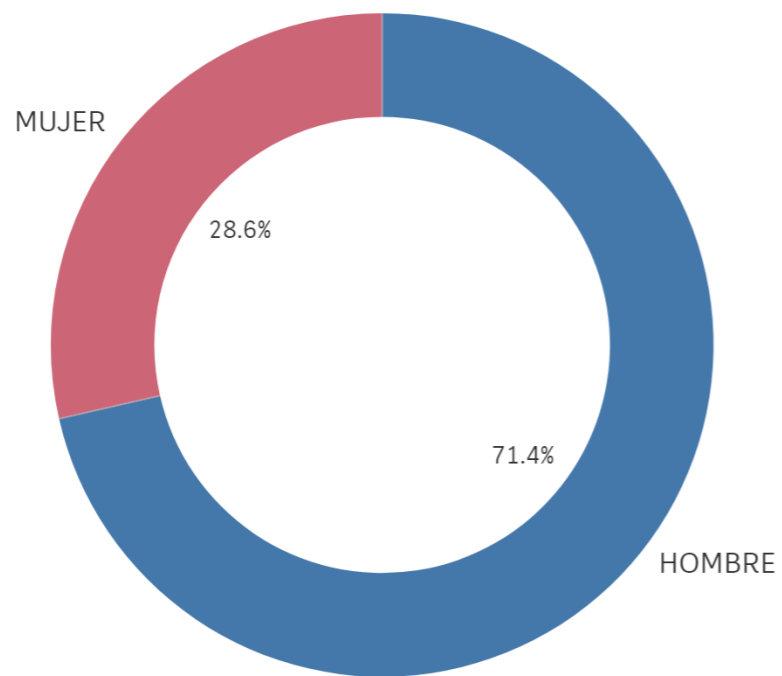
OFICINA para la CALIDAD

Vicerrectorado de Calidad
UNIVERSIDAD COMPLUTENSE DE MADRID

TITULACIÓN: MASTER EN CIENCIAS ACTUARIALES Y FINANCIERAS

CENTRO: FACULTAD DE CIENCIAS ECONÓMICAS Y EMPRESARIALES

Genero

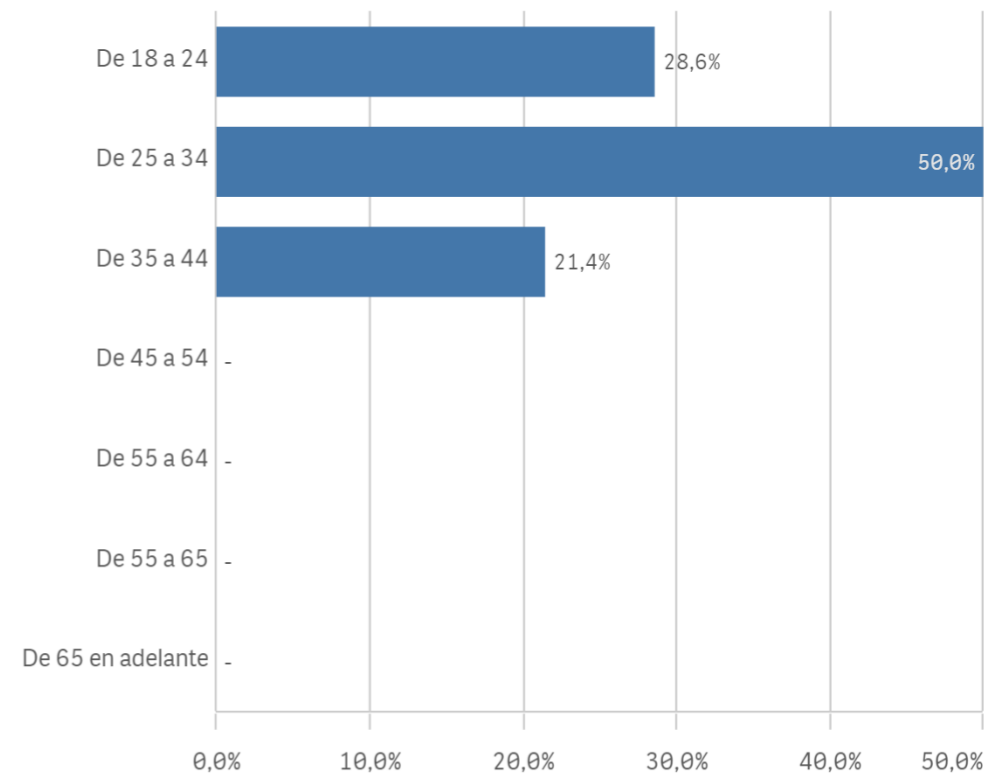


■ HOMBRE ■ MUJER

Población N	%_Participacion	Participación n
64	21,9%	14

Edad (años)

(%) Porcentaje por franjas



Edad media (años)

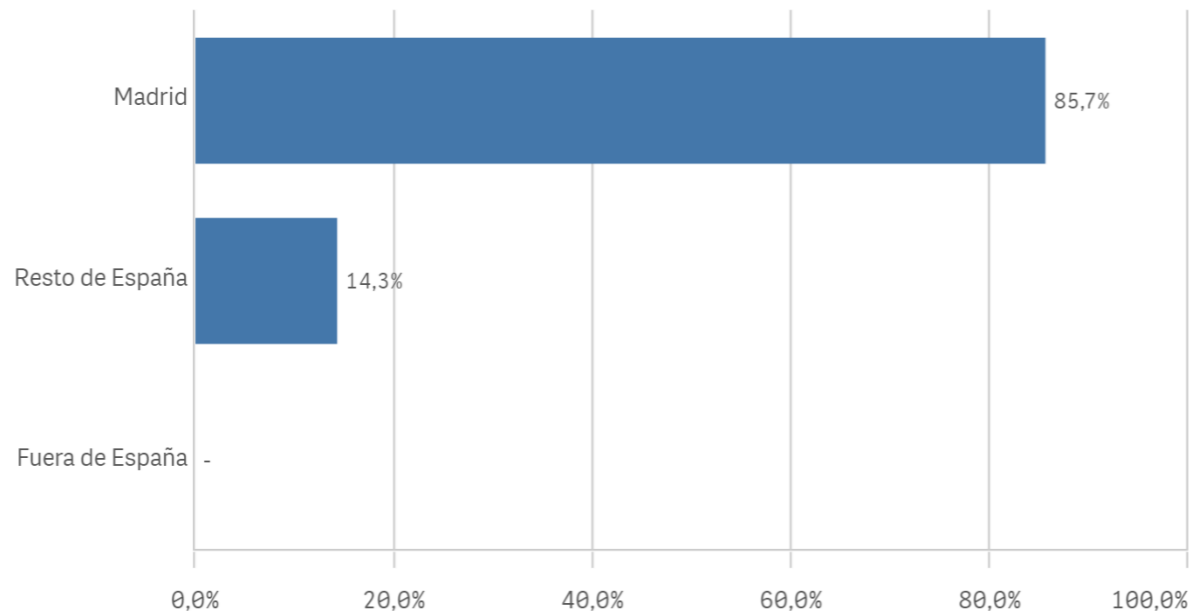
28,6

Des. Típica

5,8

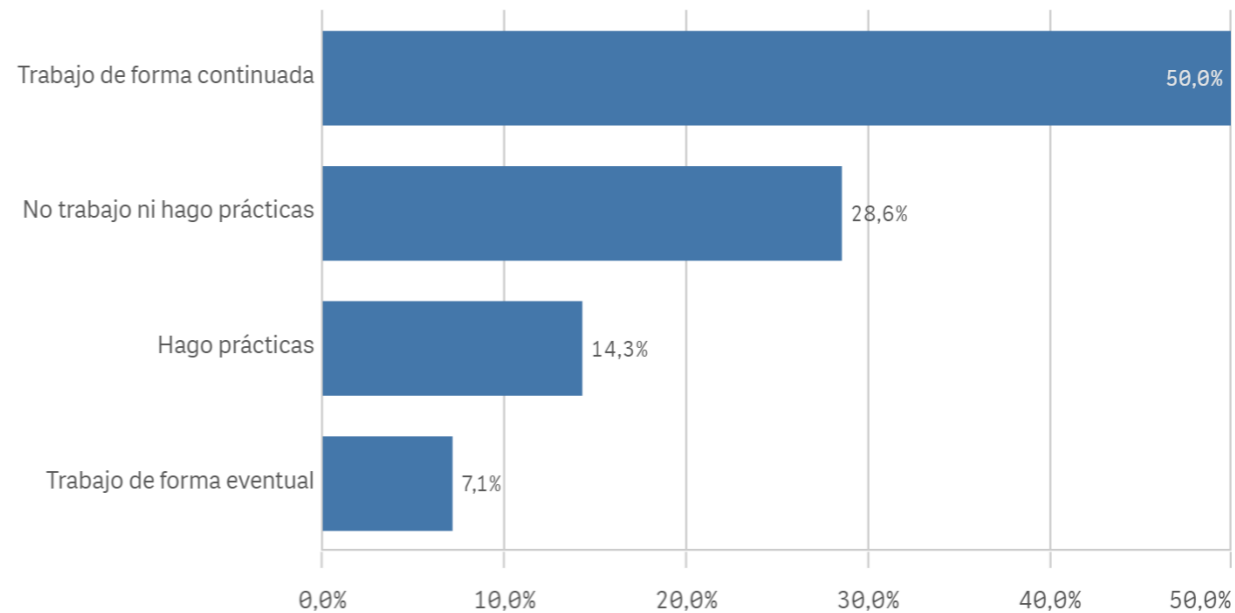
Lugar de residencia

(%) Porcentaje por franjas

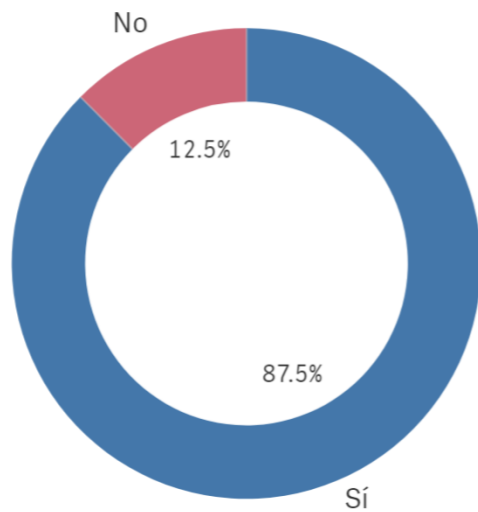


Situación laboral

(%) Porcentaje por franjas

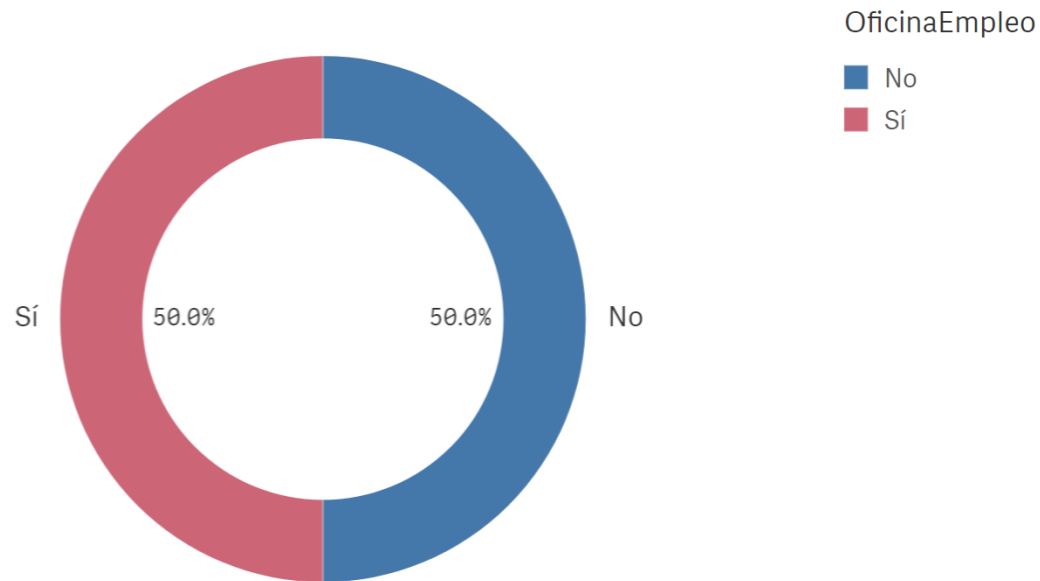


Puesto de trabajo relacionado con los estudios



TrabajoEstudio ■ Sí ■ No

Alumnos inscritos en la OPE

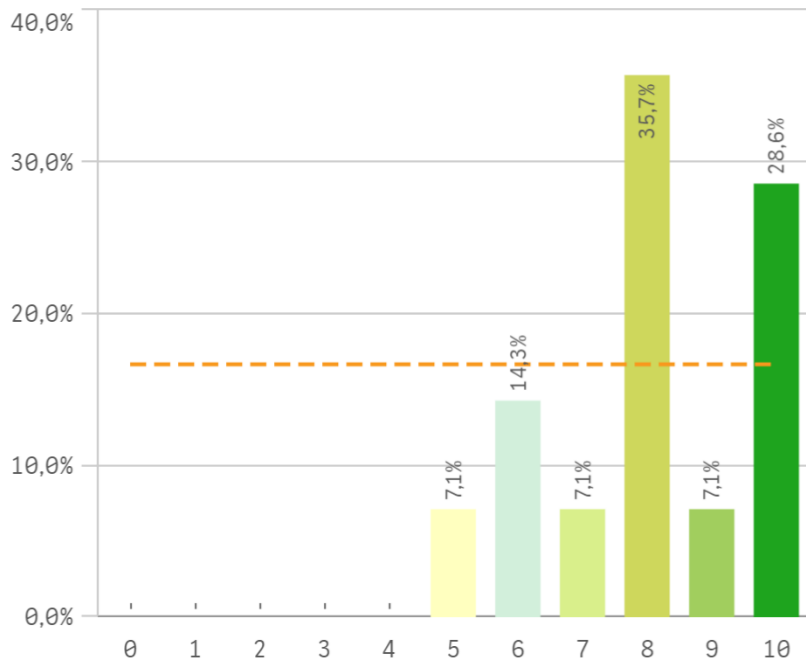


OficinaEmpleo

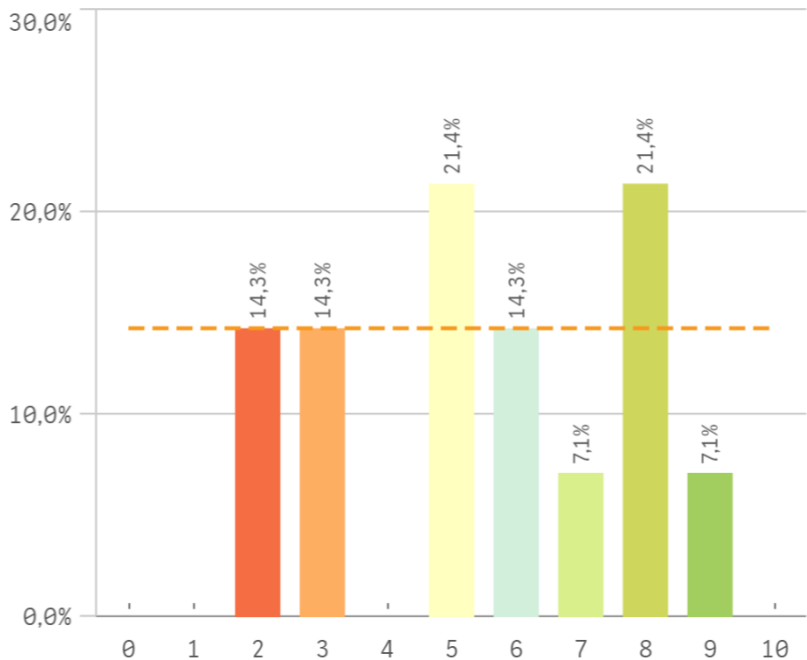
■ No

■ Sí

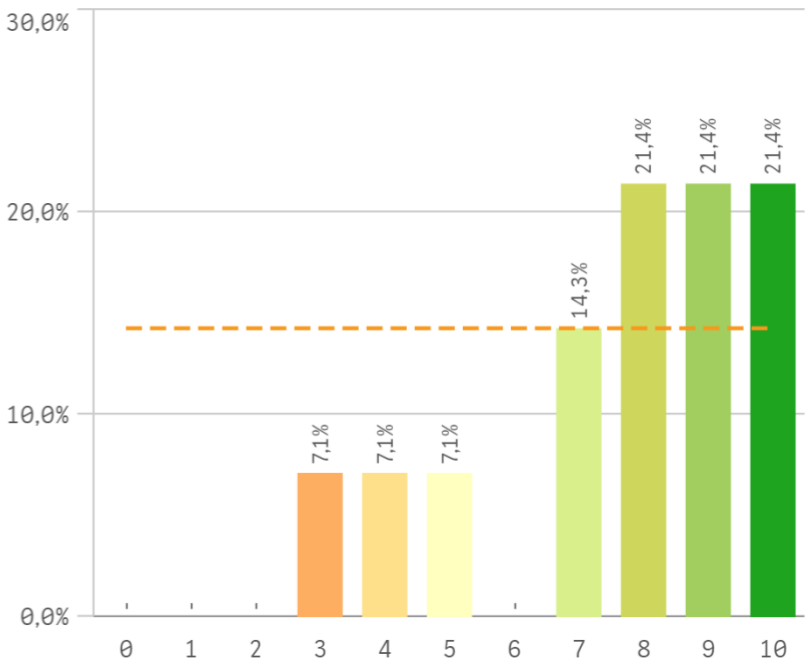
Objetivos claros



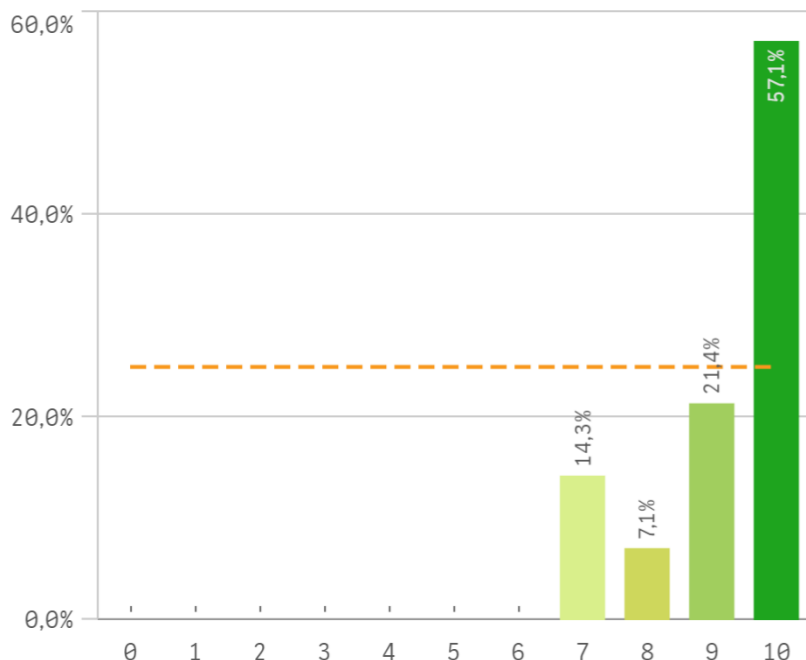
Plan de estudios adecuado



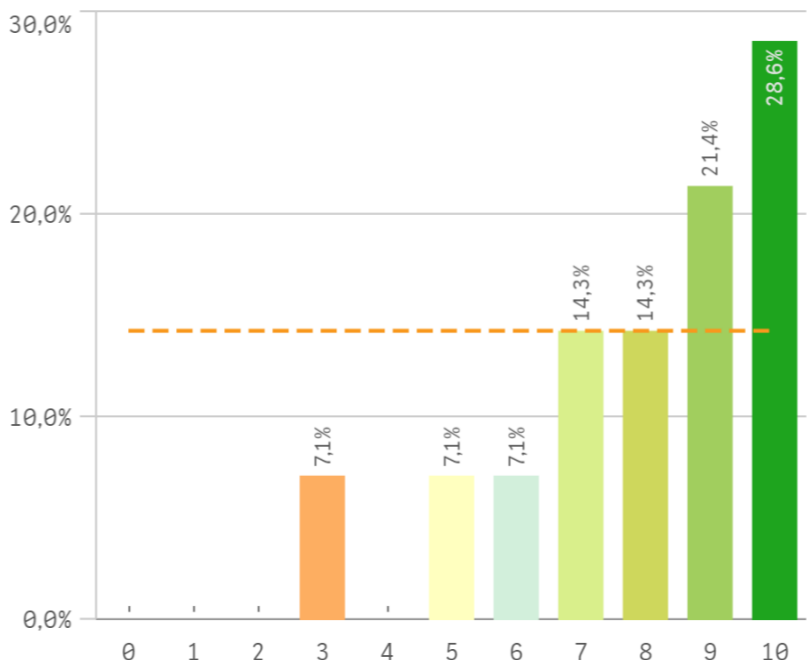
Nivel de dificultad apropiado



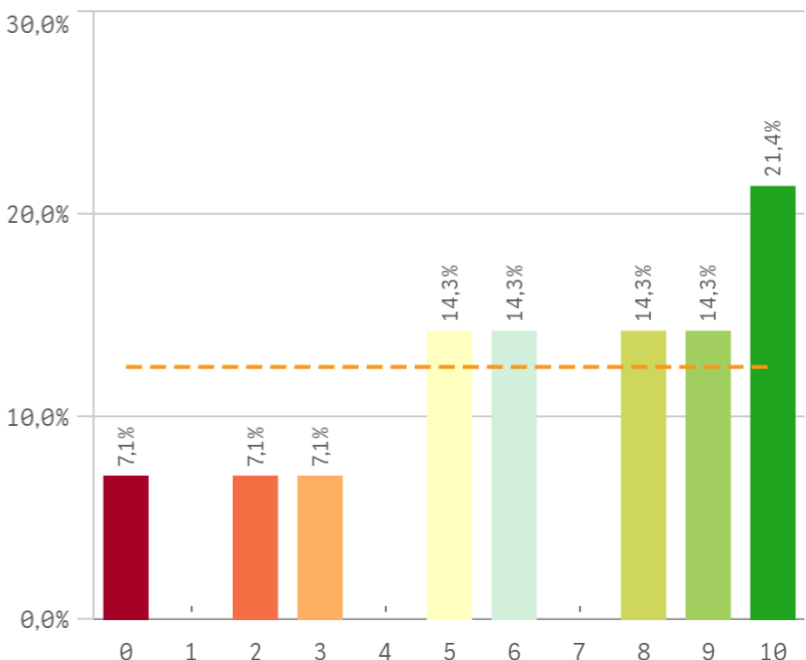
Número de alumnos por aula



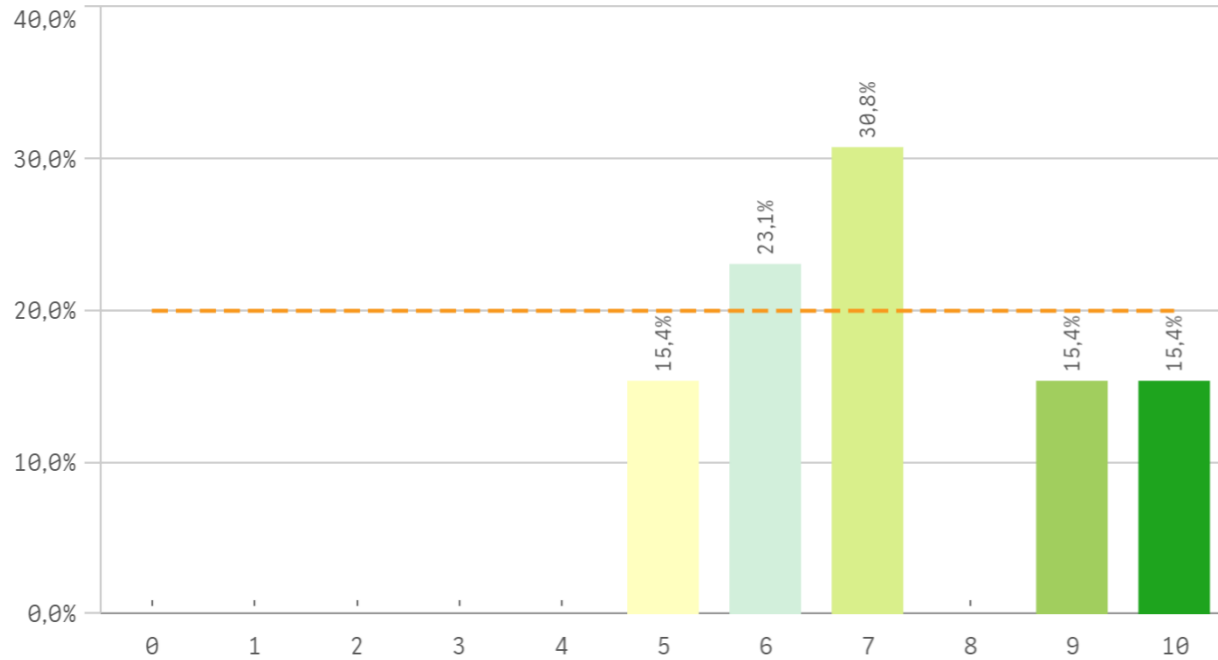
Integración de teoría/práctica



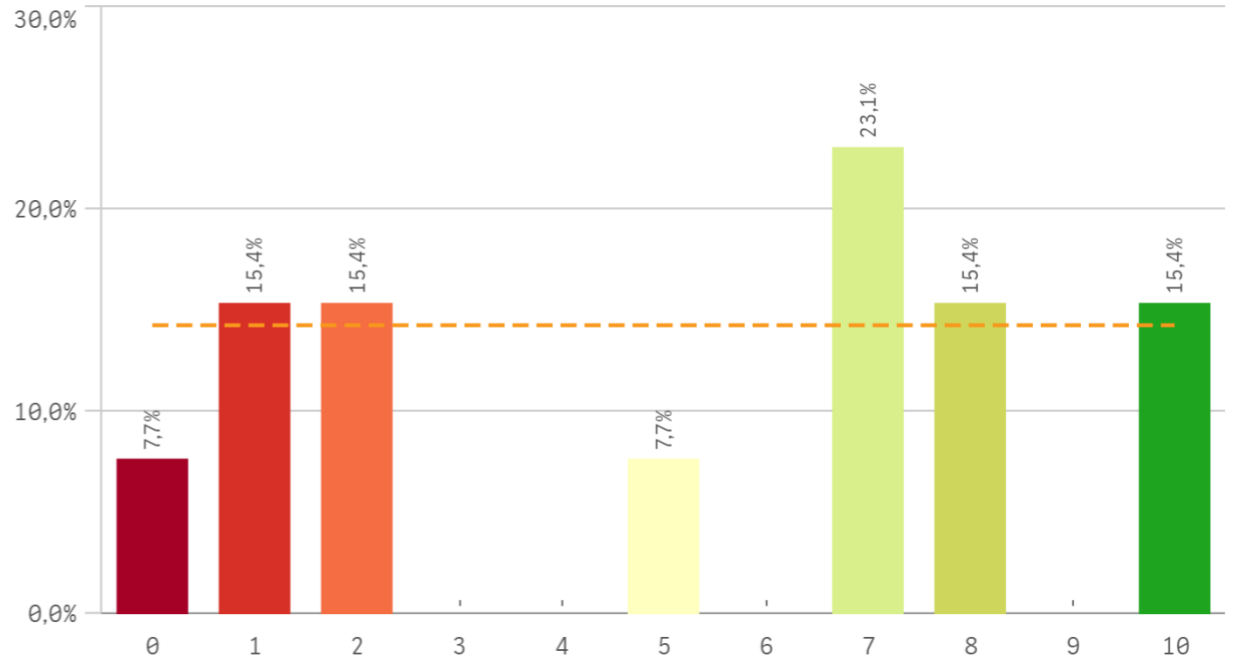
Calificaciones en tiempo adecuado



Relación calidad/precio

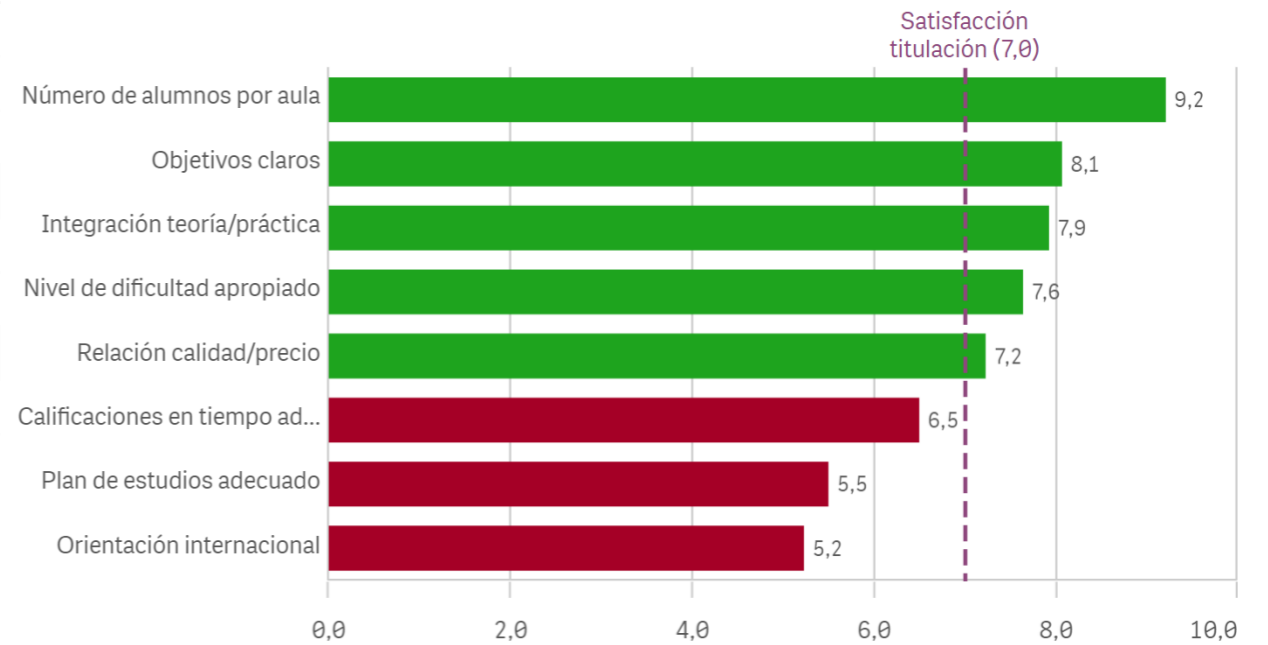


Orientación internacional

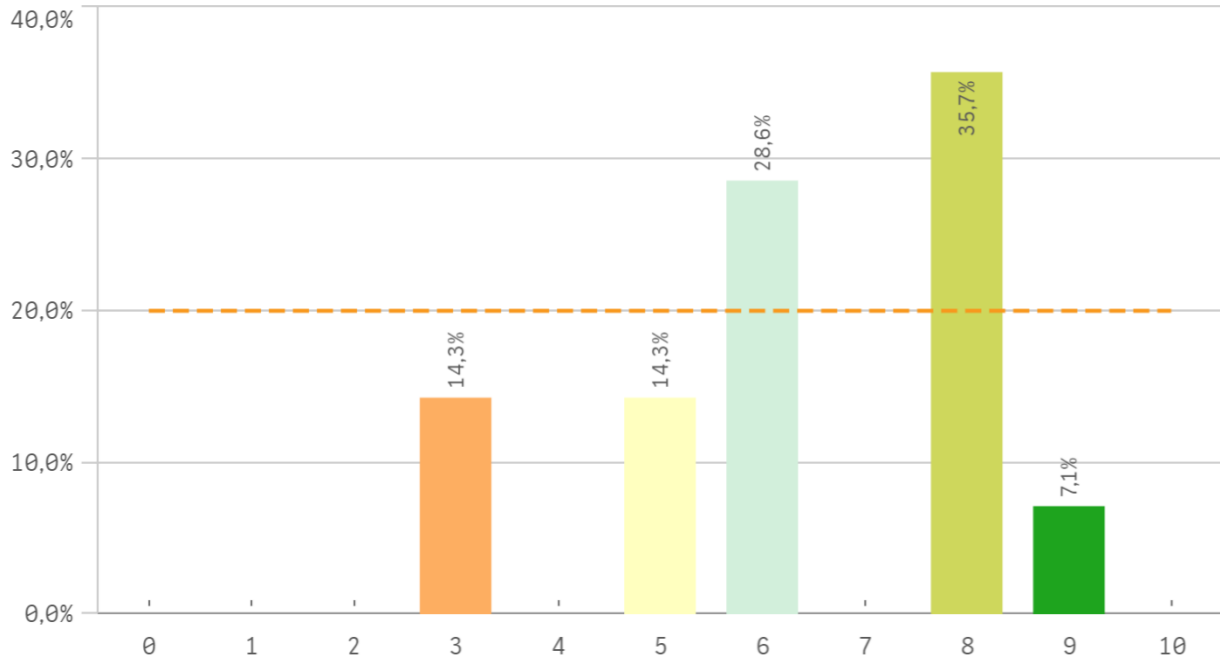


Desarrollo académico	Q	Media	Desv. típica	Mediana	Moda
Número de alumnos por aula		9,2	1,1	10,0	10
Objetivos claros		8,1	1,6	8,0	8
Integración teoría/práctica		7,9	2,1	8,5	10
Nivel de dificultad apropiado		7,6	2,2	8,0	-
Relación calidad/precio		7,2	1,7	7,0	7
Calificaciones en tiempo adecuado		6,5	3,2	7,0	10
Plan de estudios adecuado		5,5	2,3	5,5	-
Orientación internacional		5,2	3,6	7,0	7

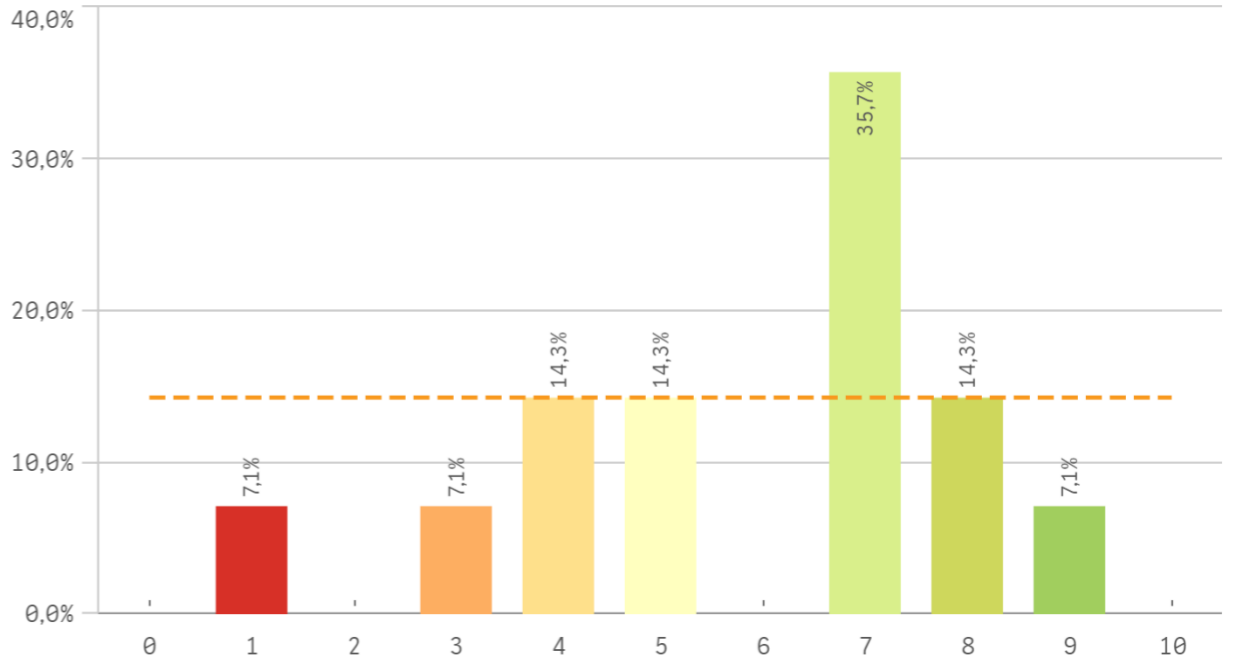
Fortalezas y debilidades



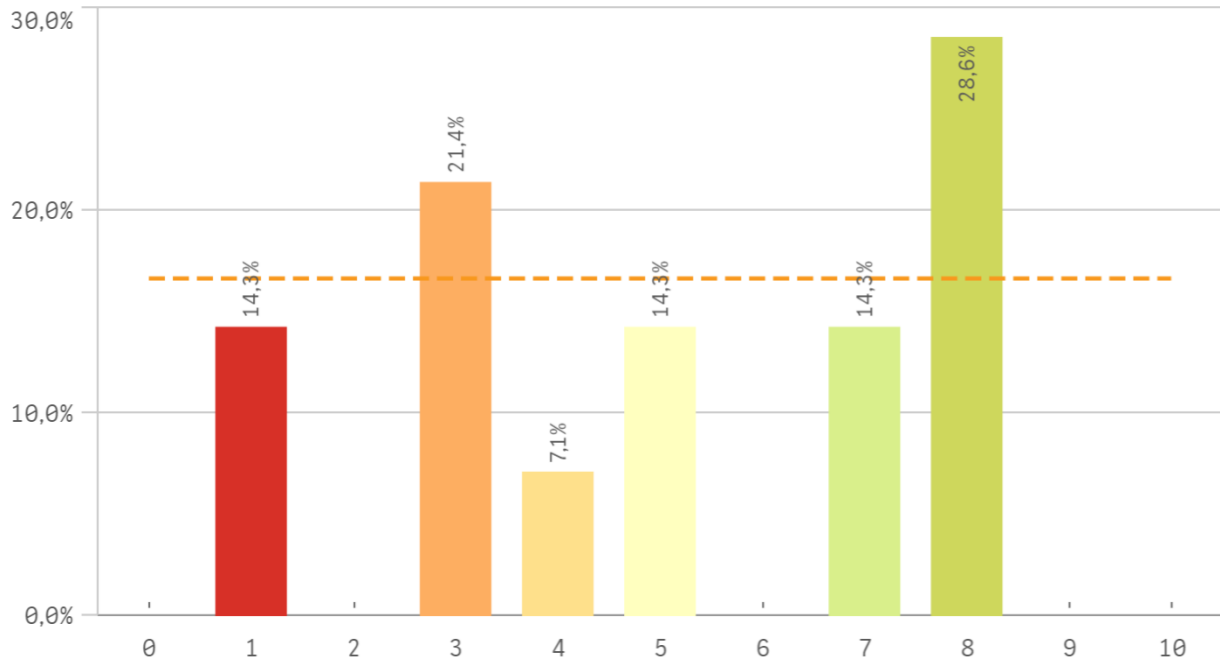
Objetivos propuestos alcanzados



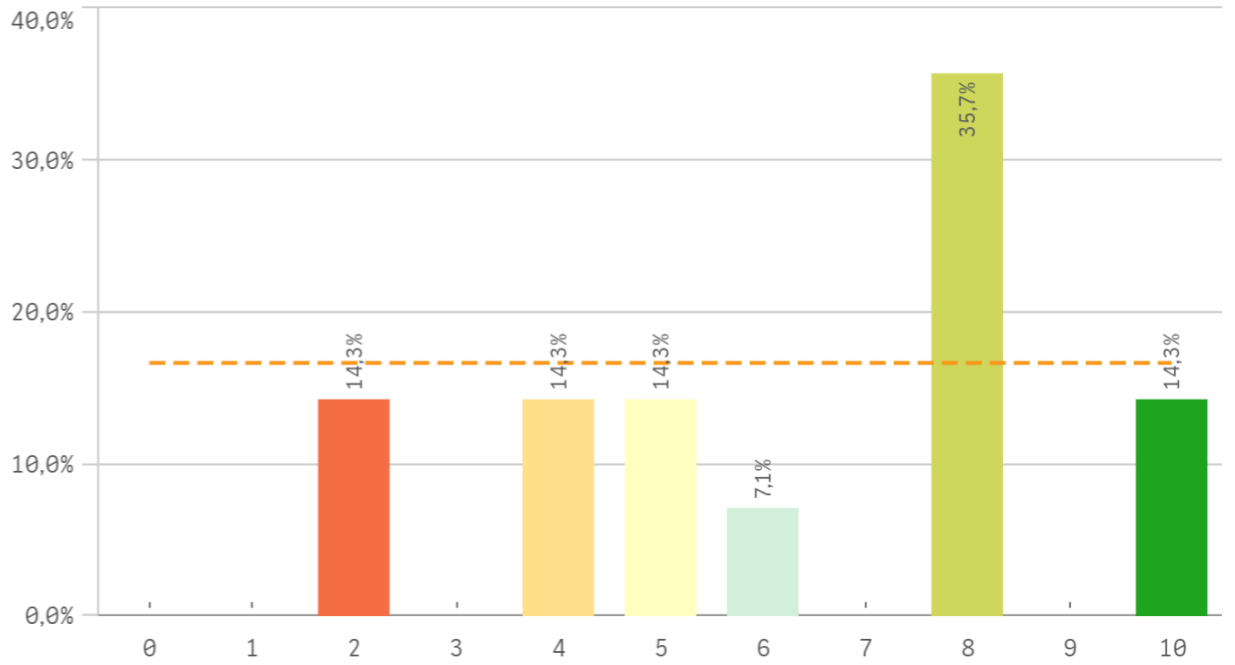
Componente práctico adecuado



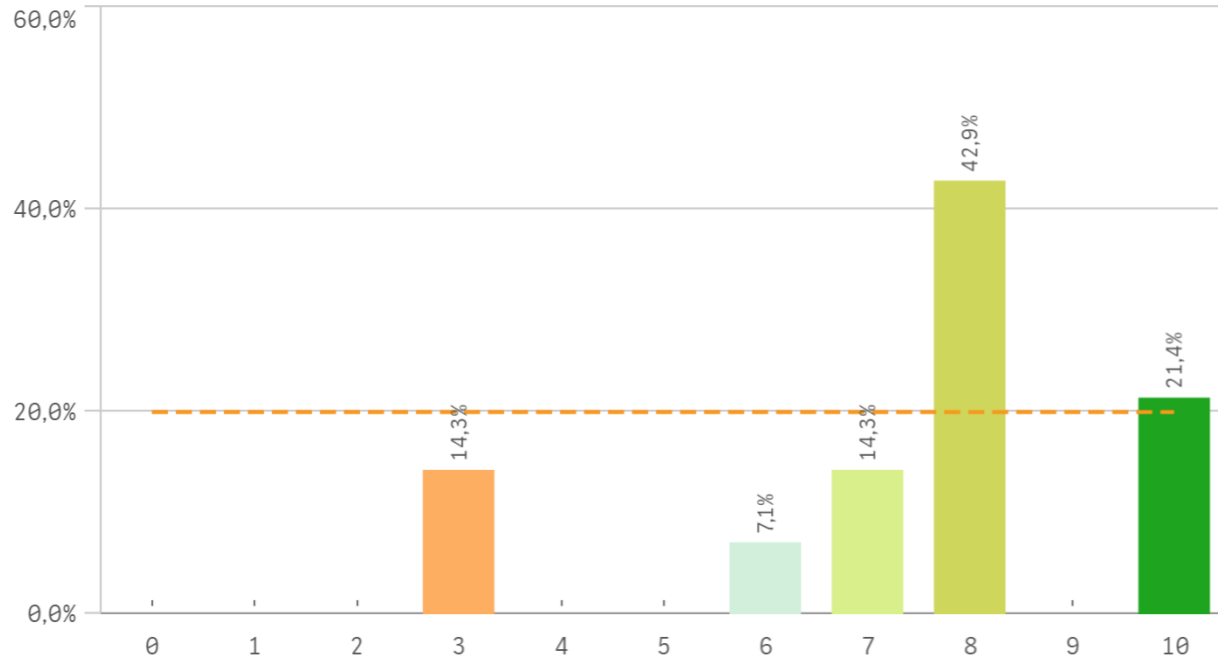
Contenidos innovadores



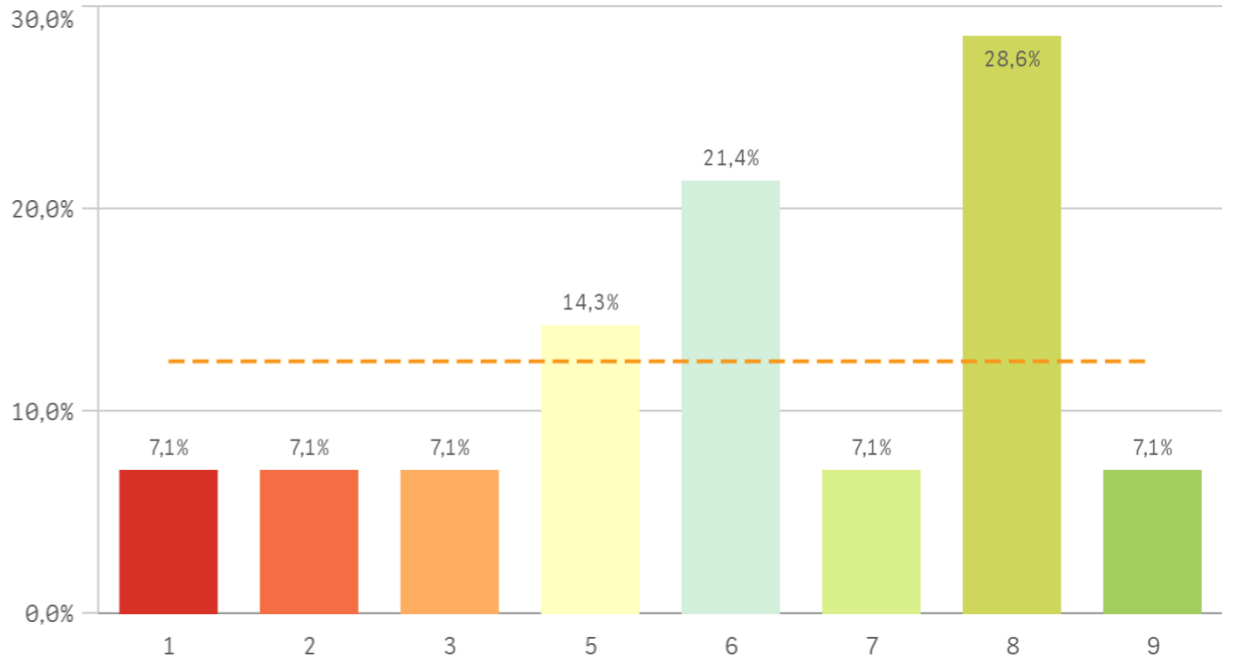
Coordinación. Contenidos organizados y no solapados



Trabajo no presencial útil

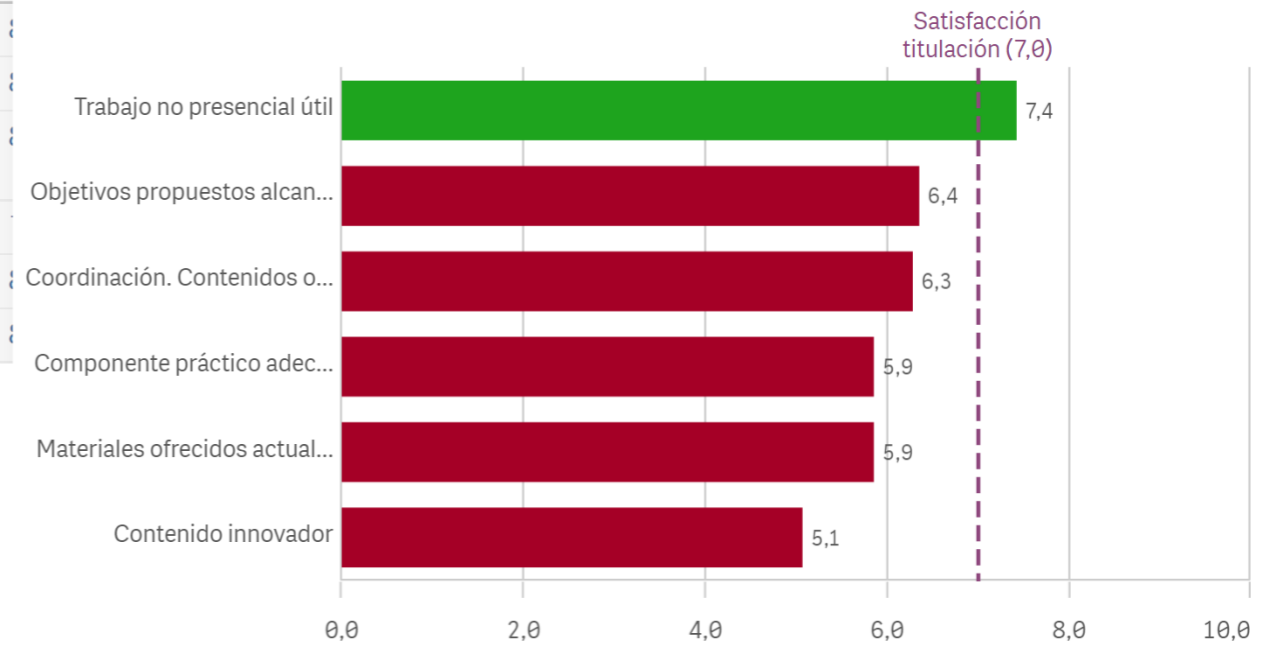


Materiales ofrecidos actuales y novedosos

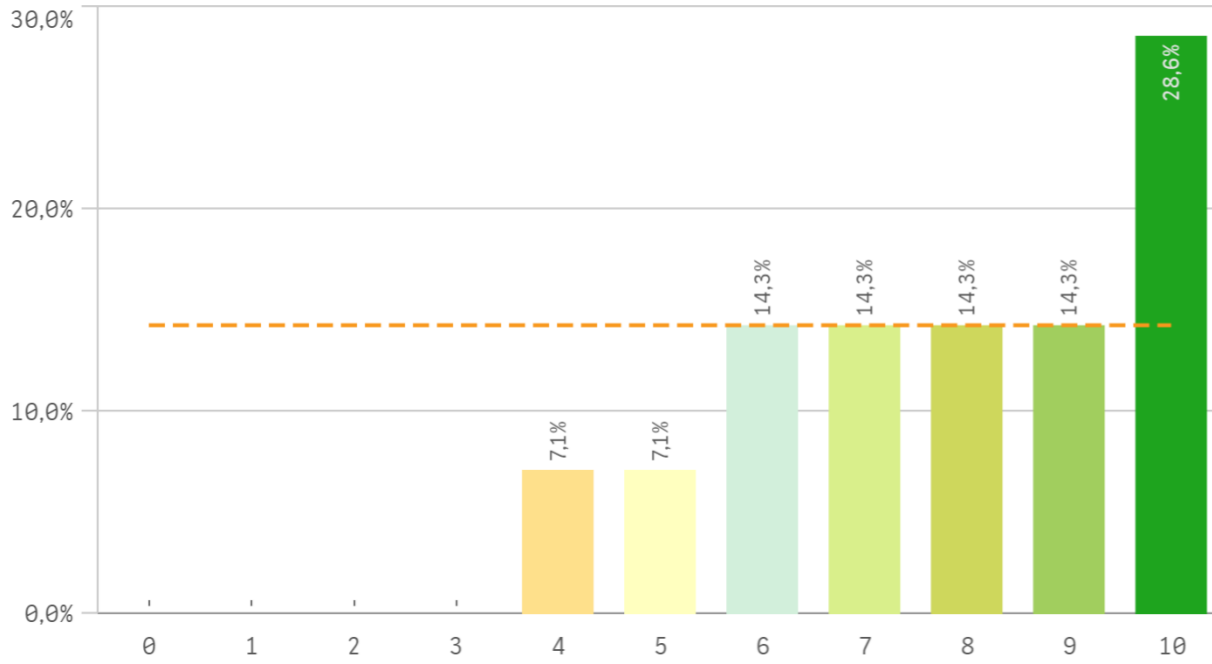


Asignaturas, tareas y materiales	Media	Desv. típica	Medi...	M...
Trabajo no presencial útil	7,4	2,2	8,0	8
Objetivos propuestos alcanzados	6,4	1,9	6,0	6
Coordinación. Contenidos organizados y no solapados	6,3	2,7	7,0	7
Componente práctico adecuado	5,9	2,2	7,0	7
Materiales ofrecidos actuales y novedosos	5,9	2,4	6,0	6
Contenido innovador	5,1	2,6	5,0	5

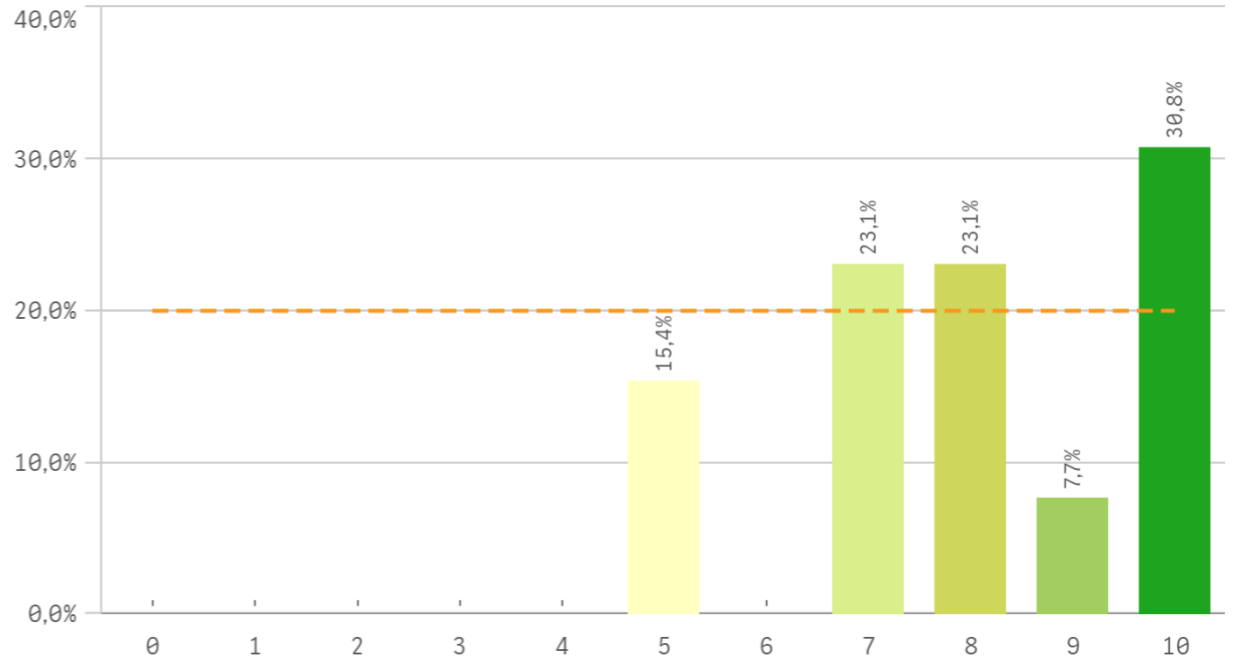
Fortalezas y debilidades



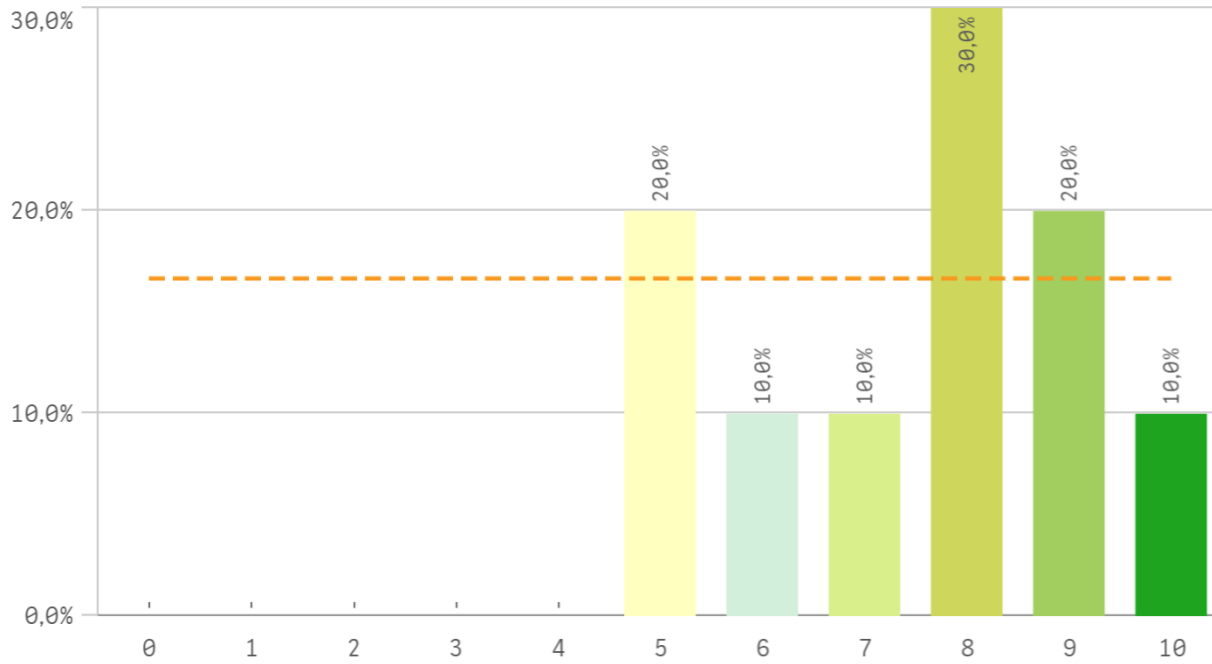
Competencias de la titulación



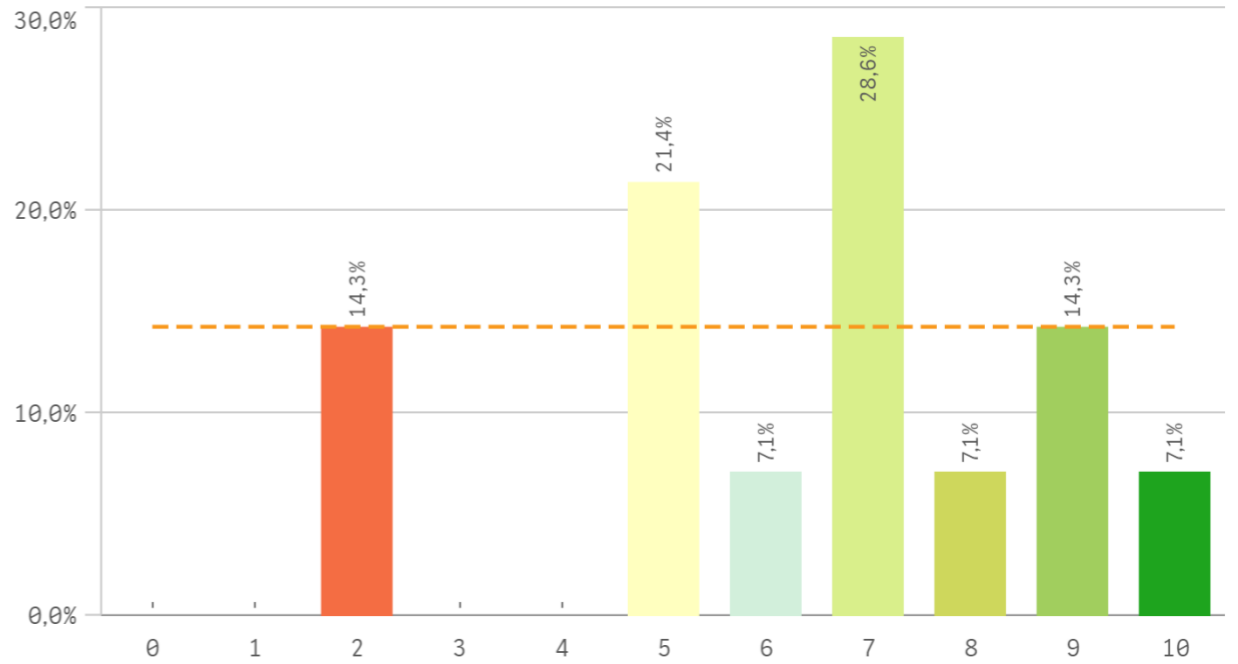
Acceso al mundo laboral



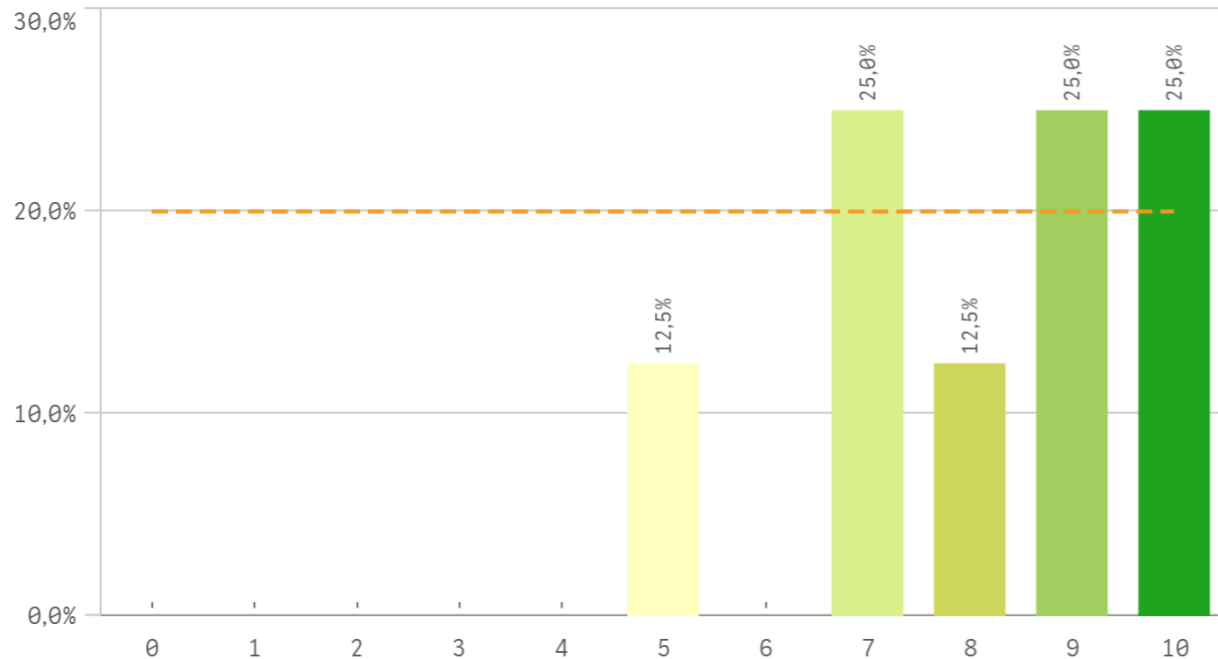
Acceso al mundo de la investigación



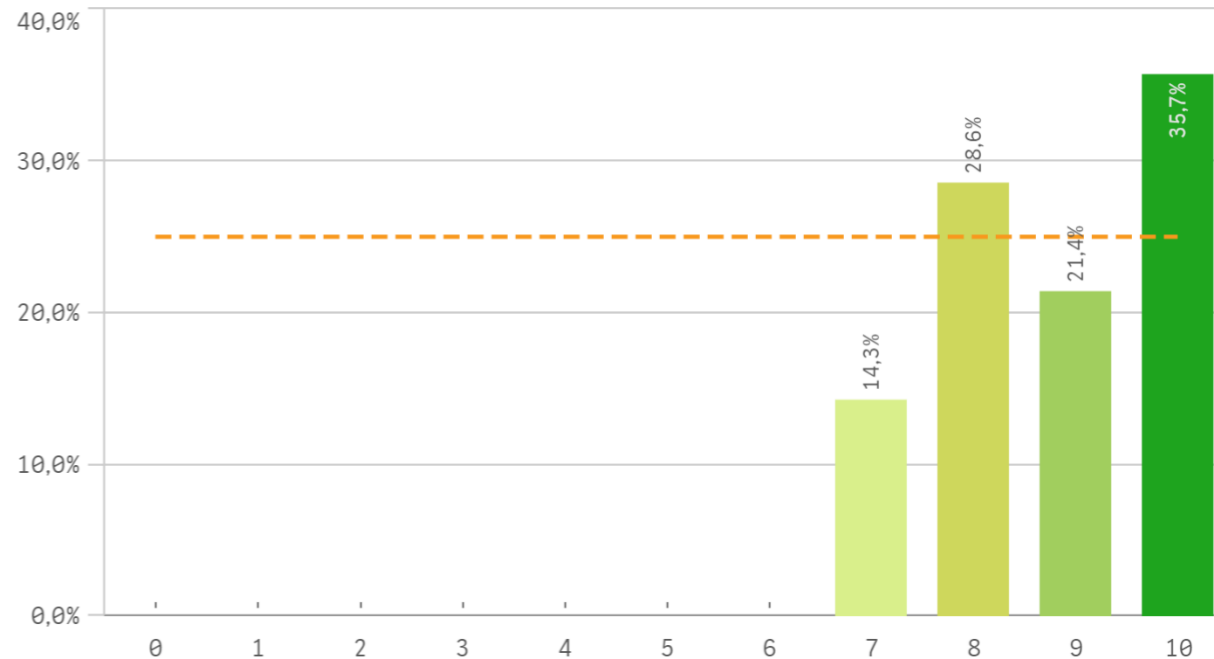
Labor docente del profesorado



Tutorías presenciales útiles

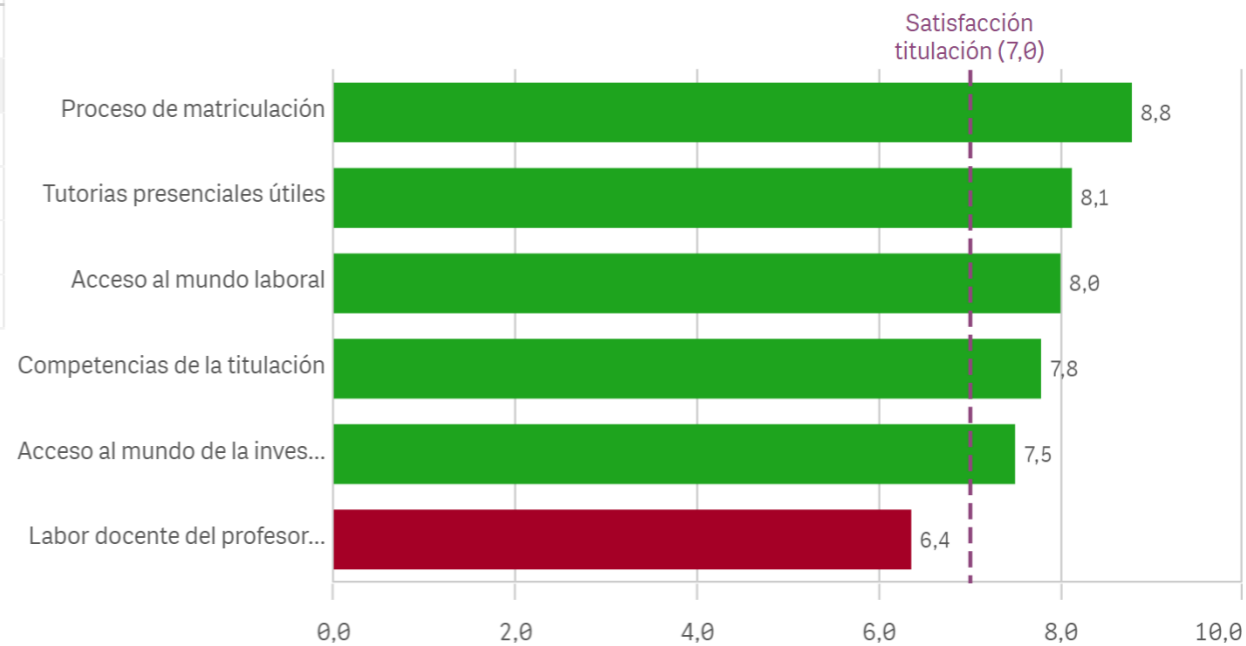


Proceso de matriculación

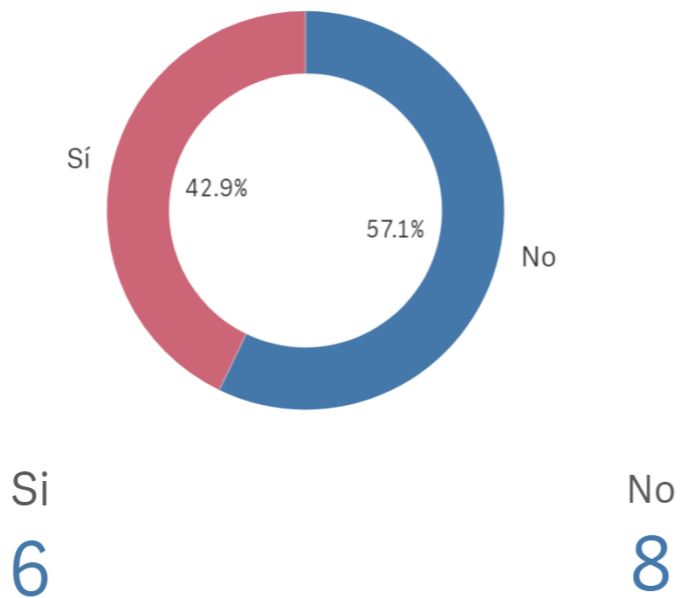


Formación recibida y matriculación	Q	Media	Desv. típica	Mediana	Moda
Proceso de matriculación		8,8	1,1	9,0	10,0
Tutorías presenciales útiles		8,1	1,7	8,5	-
Acceso al mundo laboral		8,0	1,8	8,0	10,0
Competencias de la titulación		7,8	2,0	8,0	10,0
Acceso al mundo de la investigación		7,5	1,7	8,0	8,0
Labor docente del profesorado		6,4	2,4	7,0	7,0

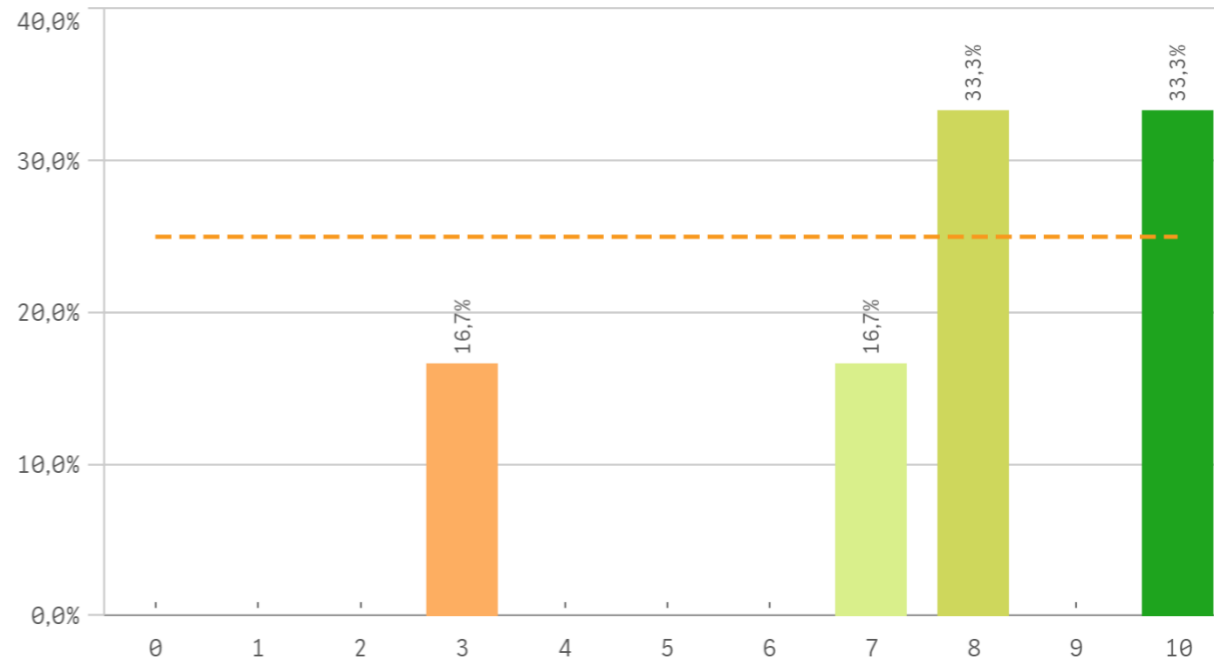
Fortalezas y debilidades



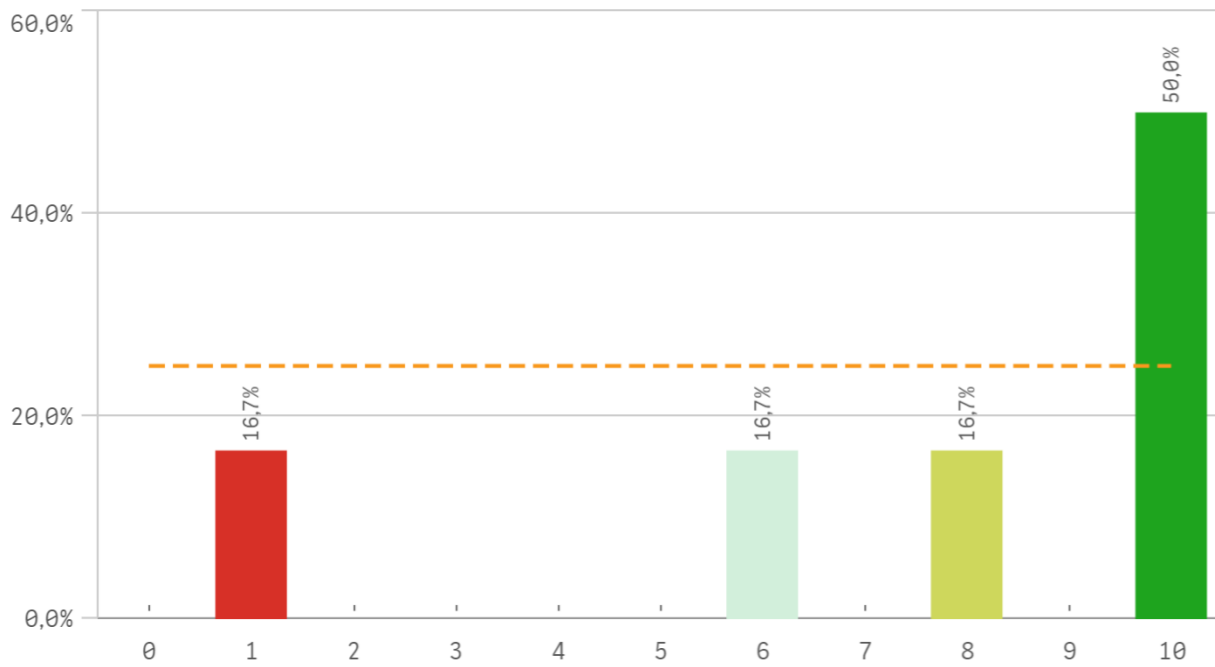
Prácticas externas



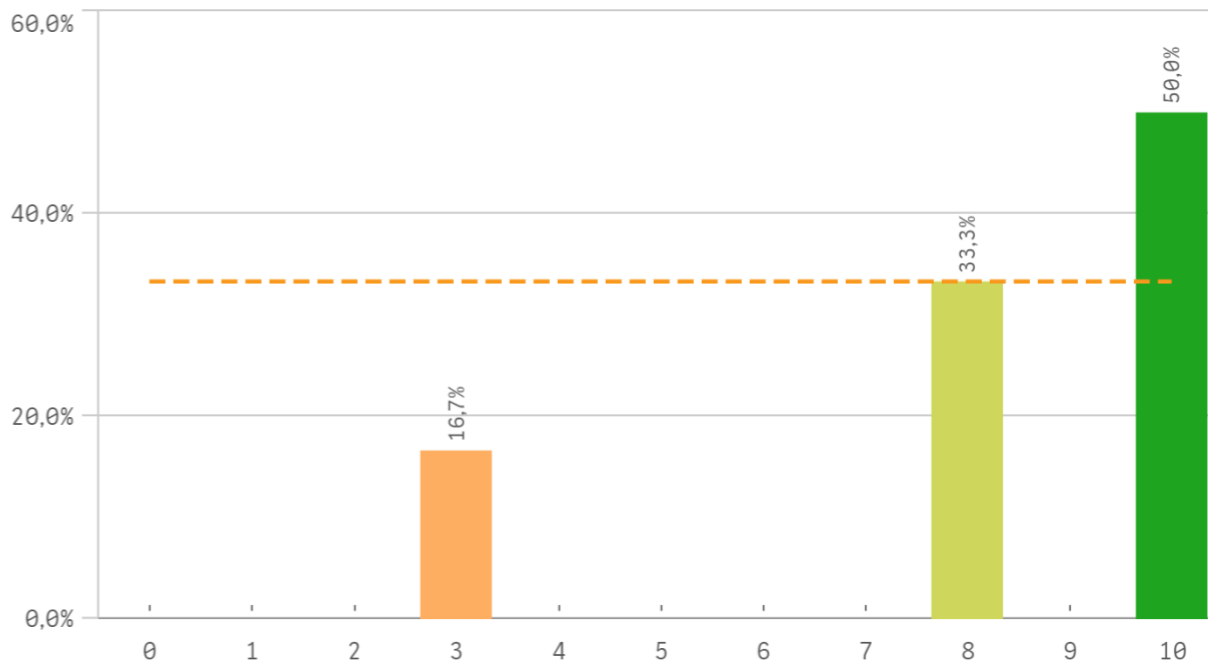
Valoración formativa



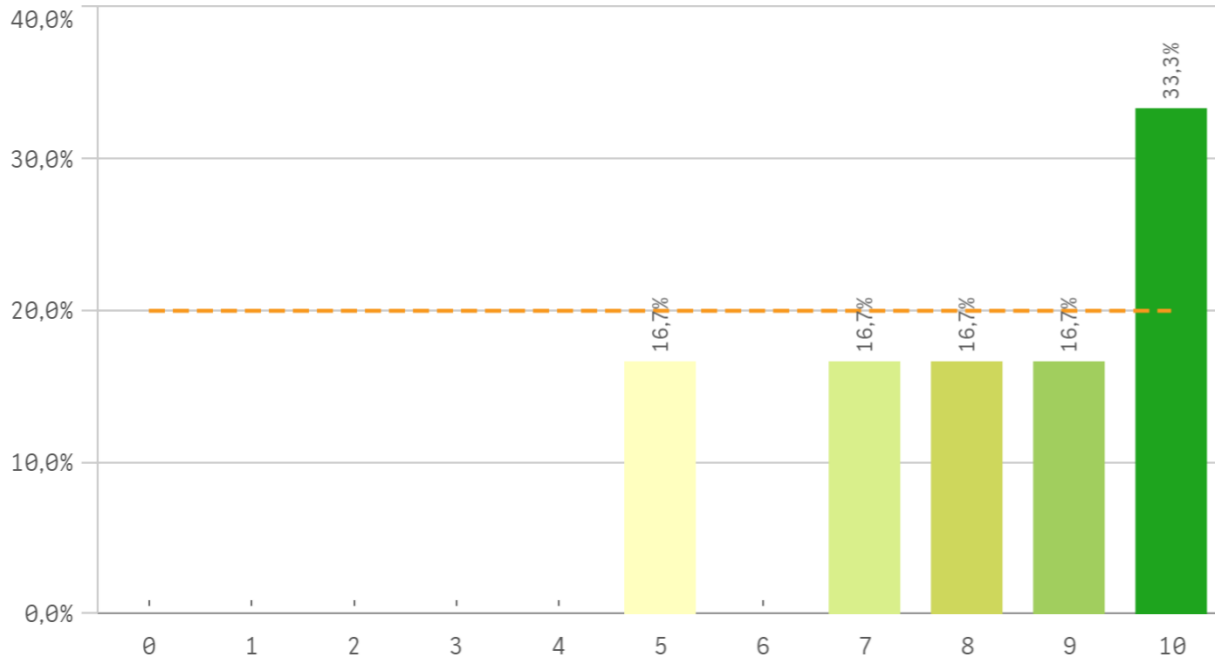
Atención del tutor/colaborador



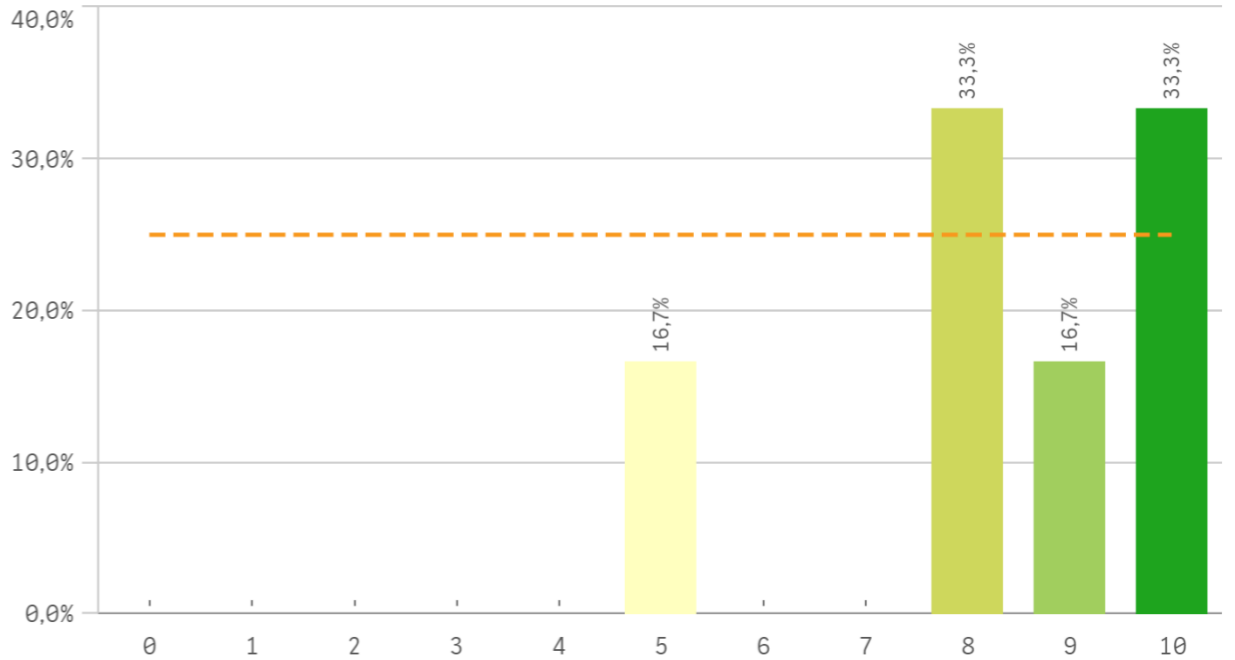
Gestión del Centro



Utilidad percibida para empleabilidad

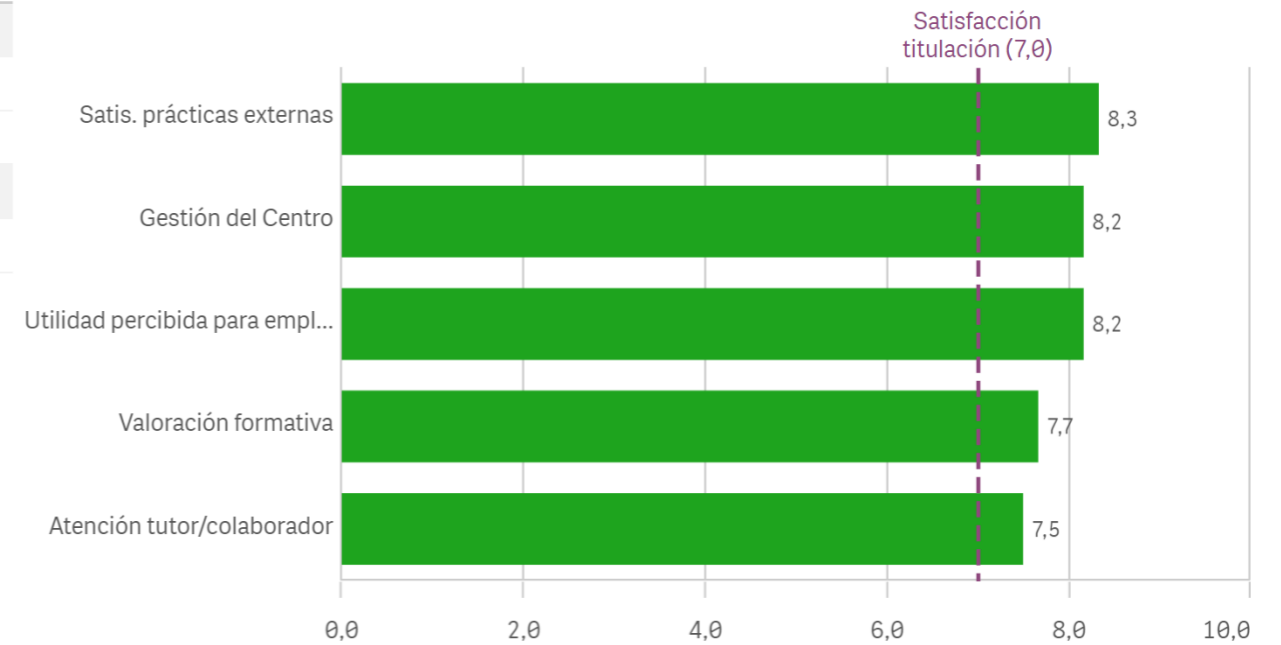


Satisfacción con las prácticas externas

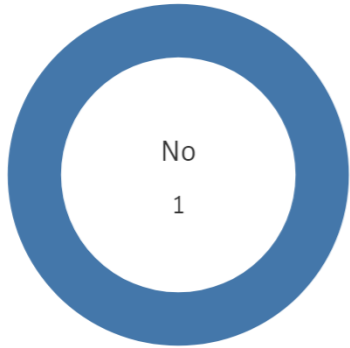


Prácticas externas	Q	Media	Desv. típica	Mediana	Moda
Satis. prácticas externas		8,3	1,9	8,5	-
Gestión del Centro		8,2	2,7	9,0	10,0
Utilidad percibida para empleabilidad		8,2	1,9	8,5	10,0
Valoración formativa		7,7	2,6	8,0	-
Atención tutor/colaborador		7,5	3,6	9,0	10,0

Fortalezas y debilidades



Realización programas de movilidad



EstanciaExtranjero ■ No

Si

0

No

14

Satisfacción programa de movilidad

El gráfico no se muestra porque solo contiene valores indefinidos.

Satisfacción formacion en el extranjero

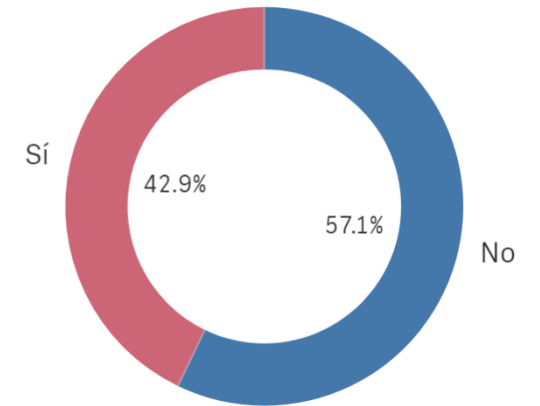
El gráfico no se muestra porque solo contiene valores indefinidos.

Fortalezas y debilidades

El gráfico no se muestra porque solo contiene valores indefinidos.

Programa de movilidad	Q	Media	Desv. típica	Med...	Moc
Satis. formación en el extranjero		-	-	-	-
Satis. programa de movilidad		-	-	-	-

Conocimiento de los canales de Q...



Si

42.9%

57.1%

No

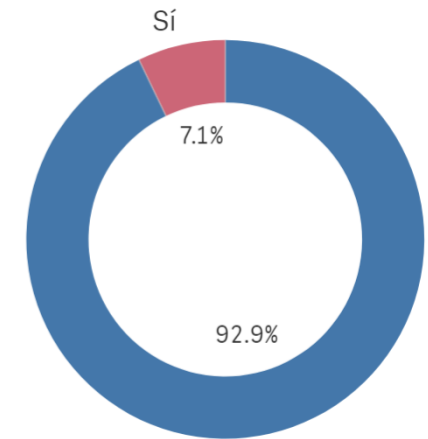
Si

6

No

8

Utilización de los canales de Quej...



Si

7.1%

92.9%

No

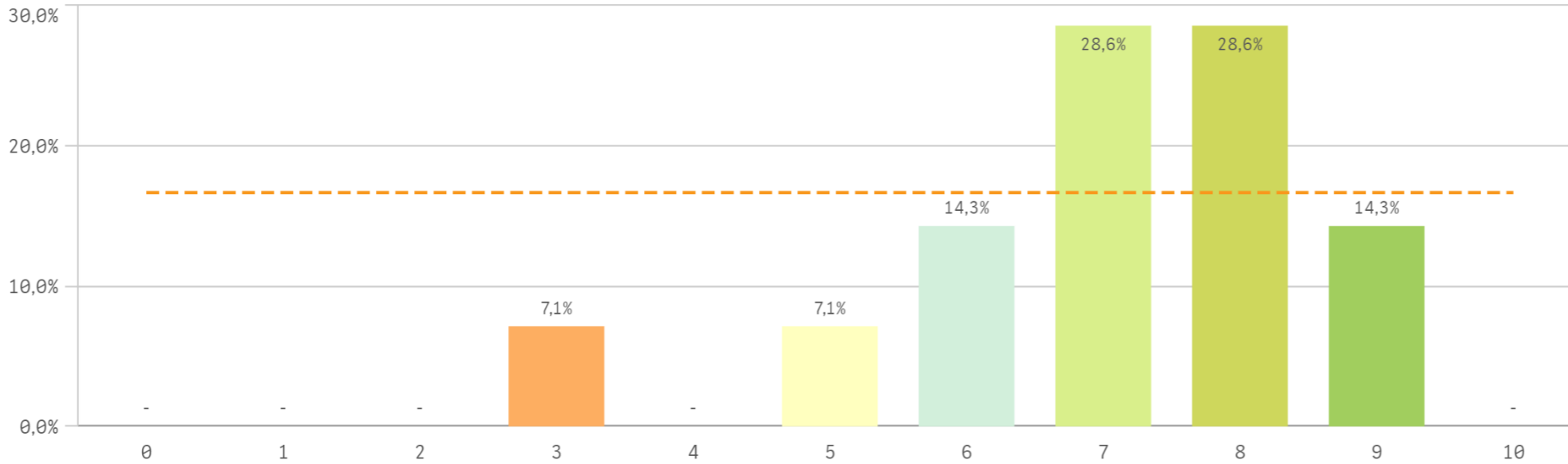
Si

1

No

13

Satisfacción global con la titulación



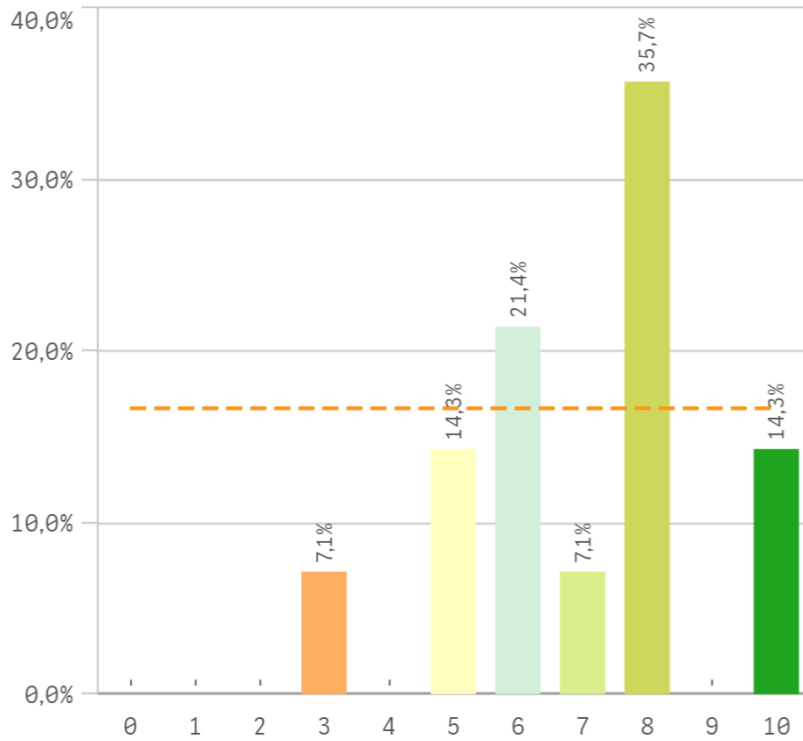
Media
7,0

Desviación Típica
1,6

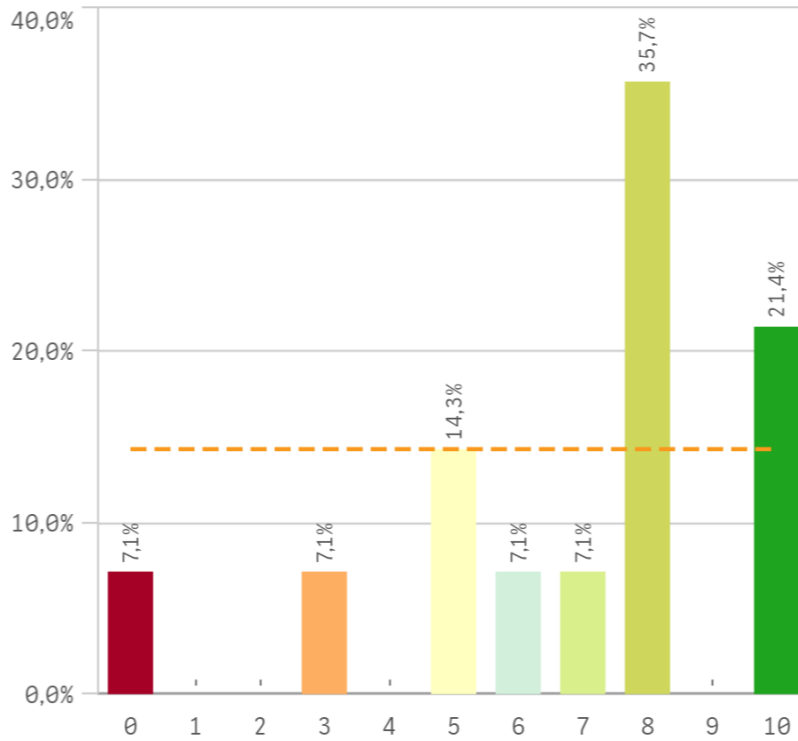
Mediana
7,0

Moda
-

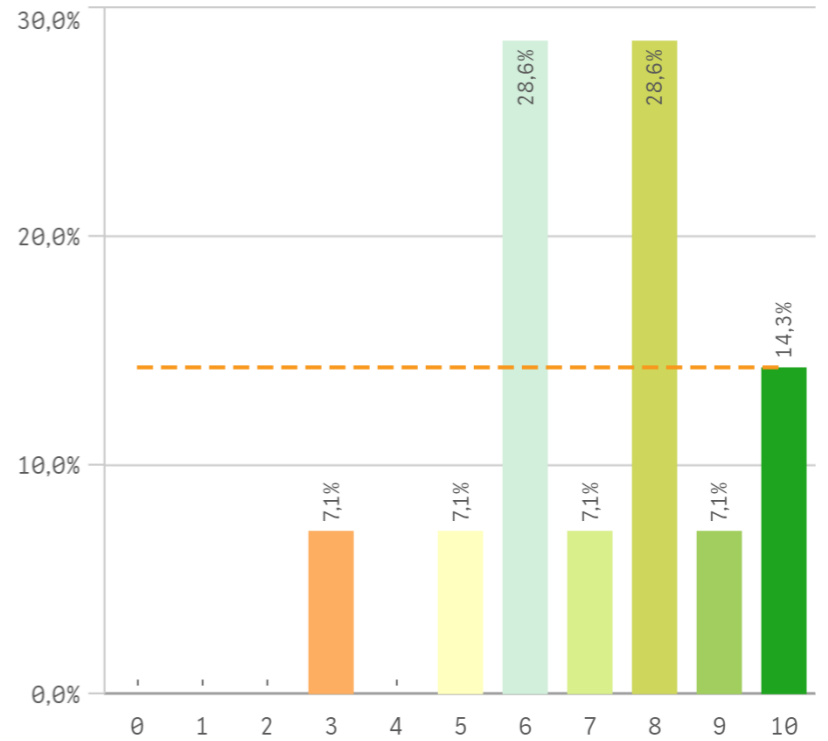
Satisfacción UCM



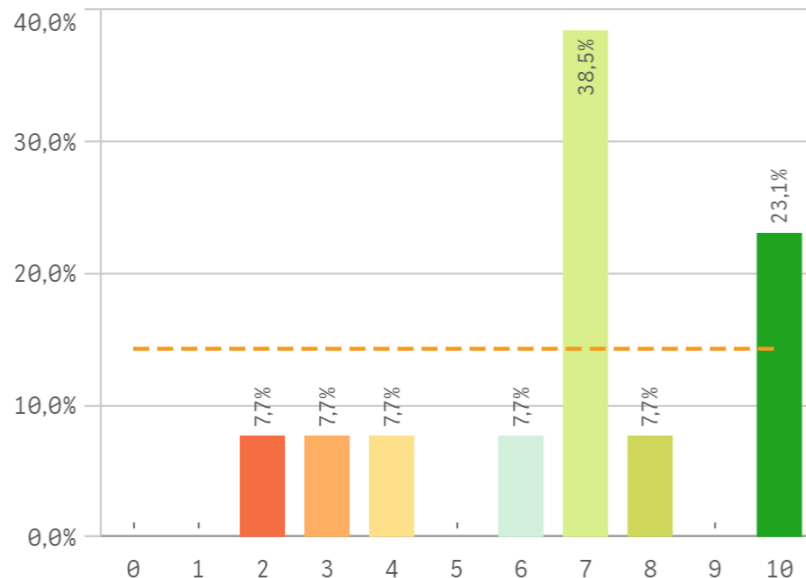
Orgullo estudiante UCM



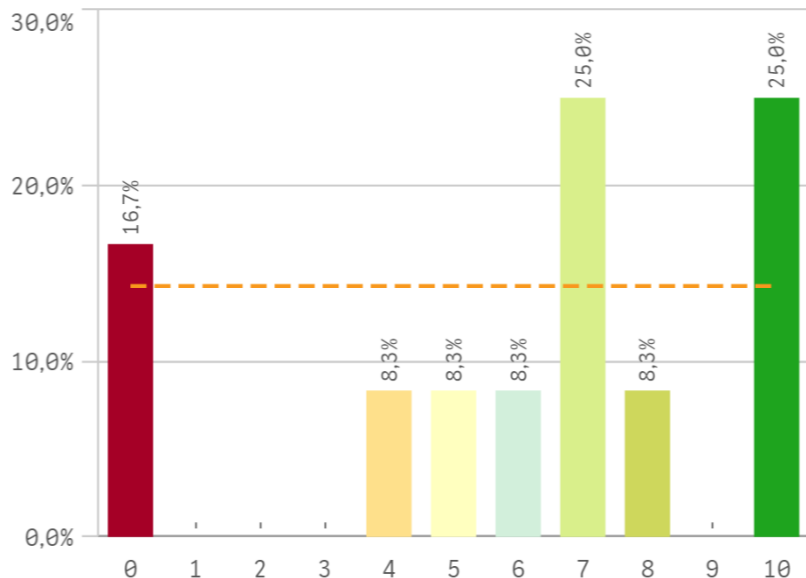
Prestigio UCM



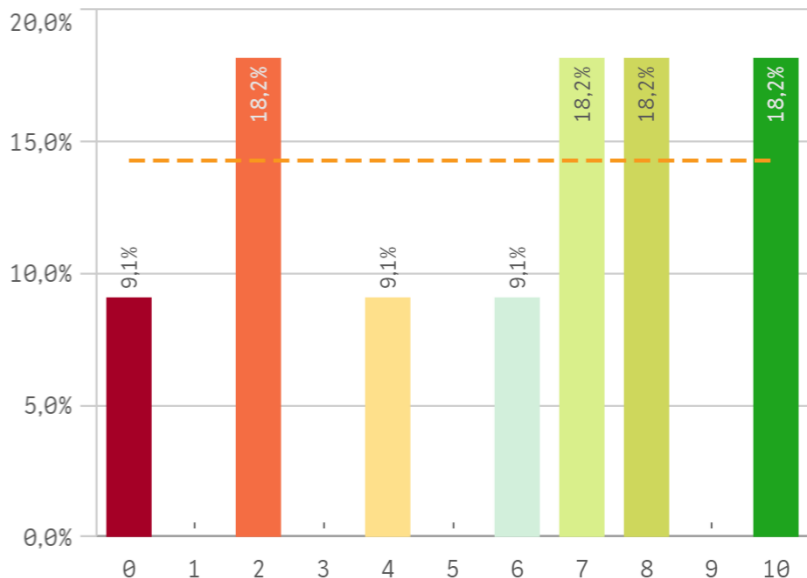
Recursos y medios



Actividades complementarias

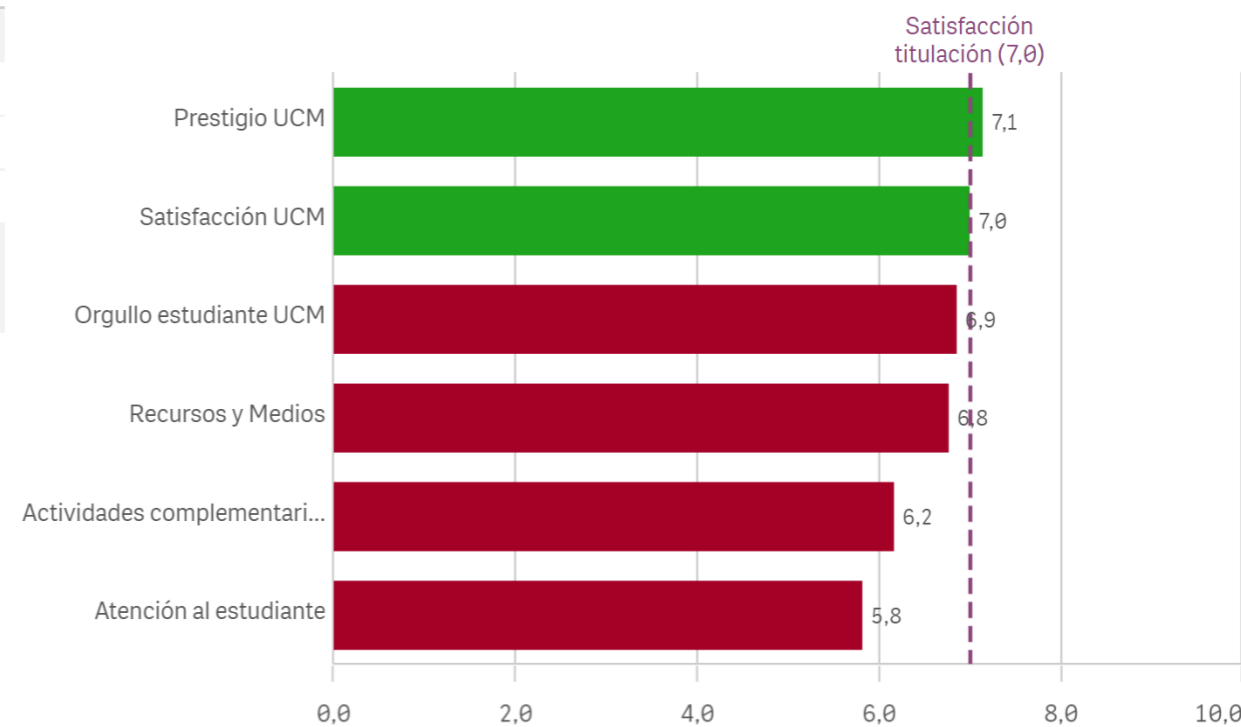


Atención al estudiante

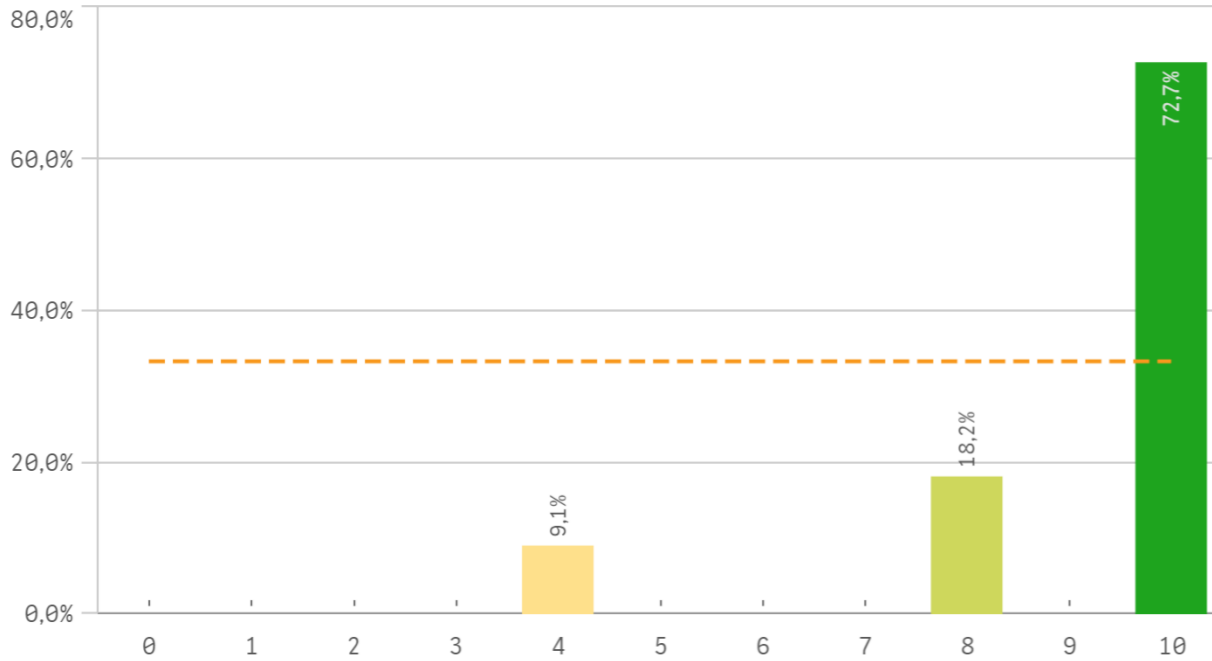


Satisfacción	Q	Media	Desv. típica	Mediana	Moda
Prestigio UCM		7,1	2,0	7,5	-
Satisfacción UCM		7,0	2,0	7,5	8,0
Orgullo estudiante UCM		6,9	2,9	8,0	8,0
Recursos y Medios		6,8	2,6	7,0	7,0
Actividades complementarias		6,2	3,5	7,0	-
Atención al estudiante		5,8	3,4	7,0	-

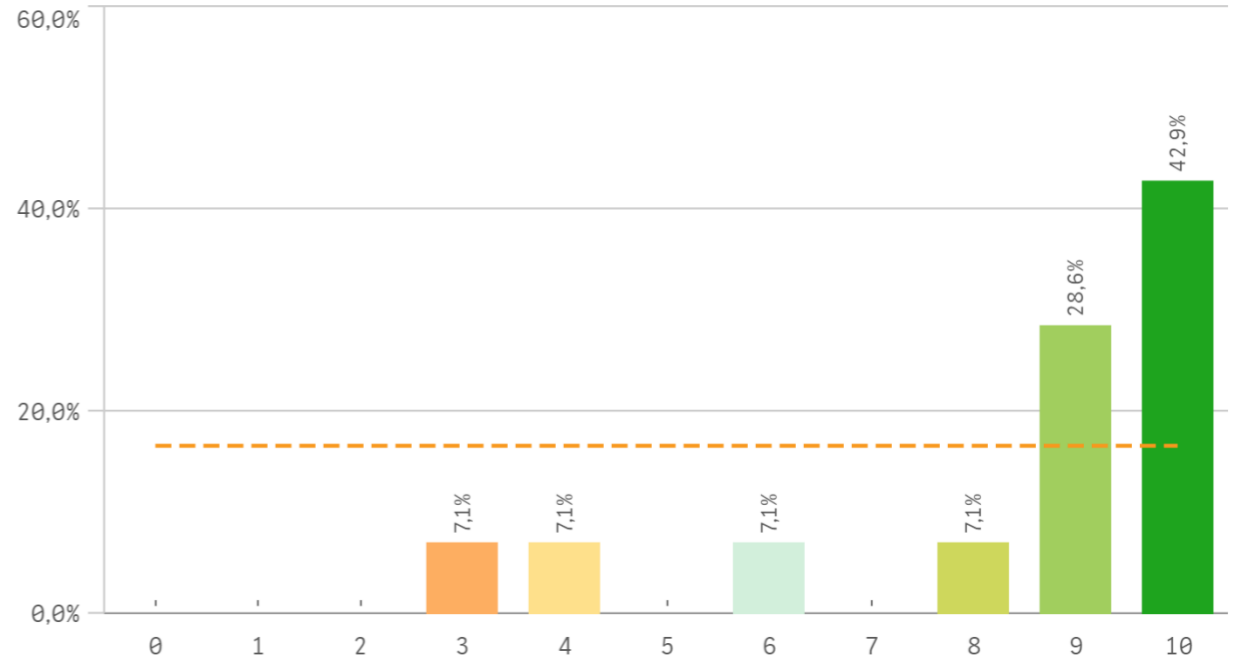
Fortalezas y debilidades



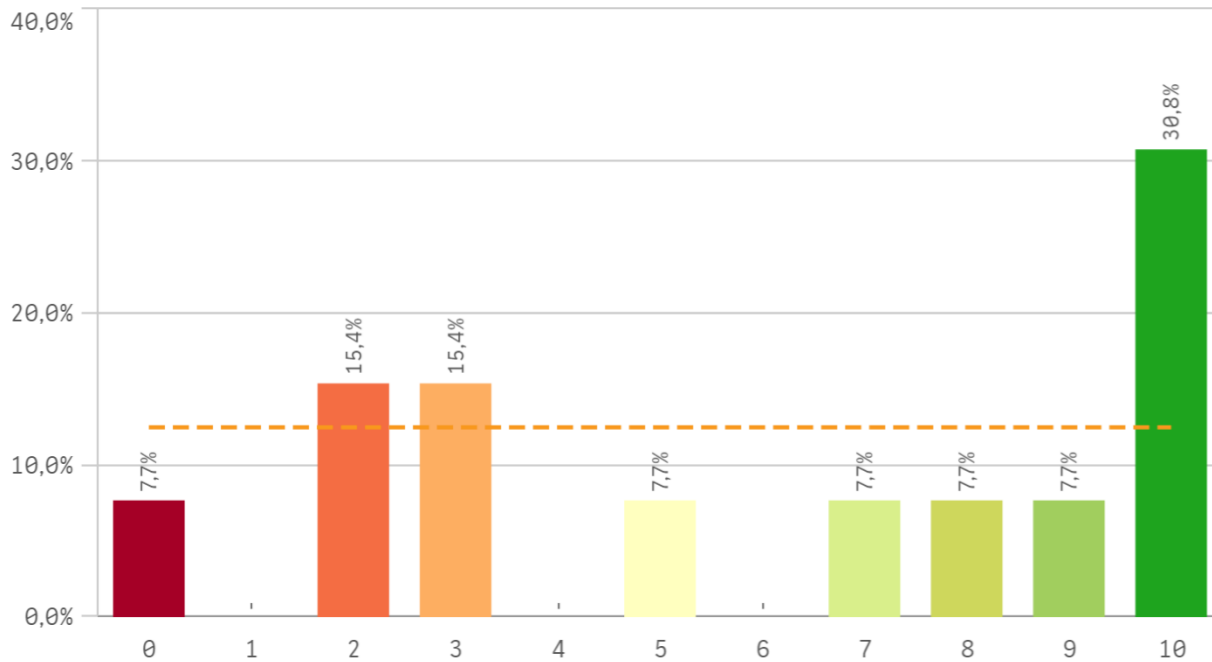
Repetir estudios superiores (fidelidad)



Repetir titulación (fidelidad)

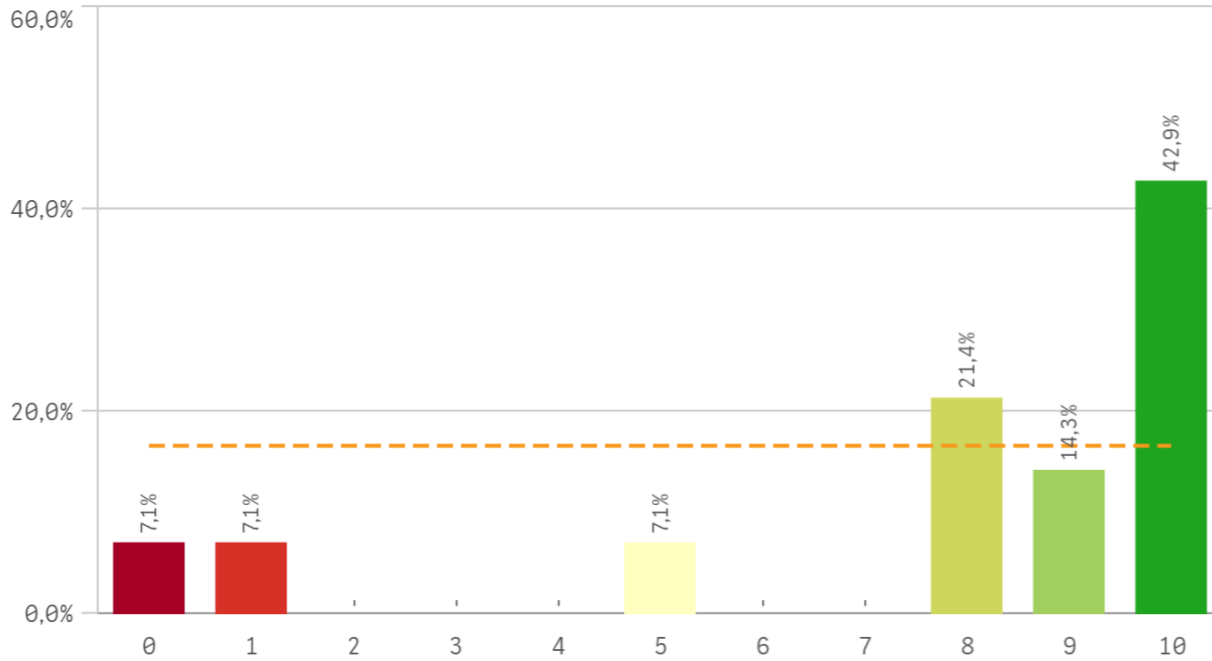


Repetir en la UCM (fidelidad)

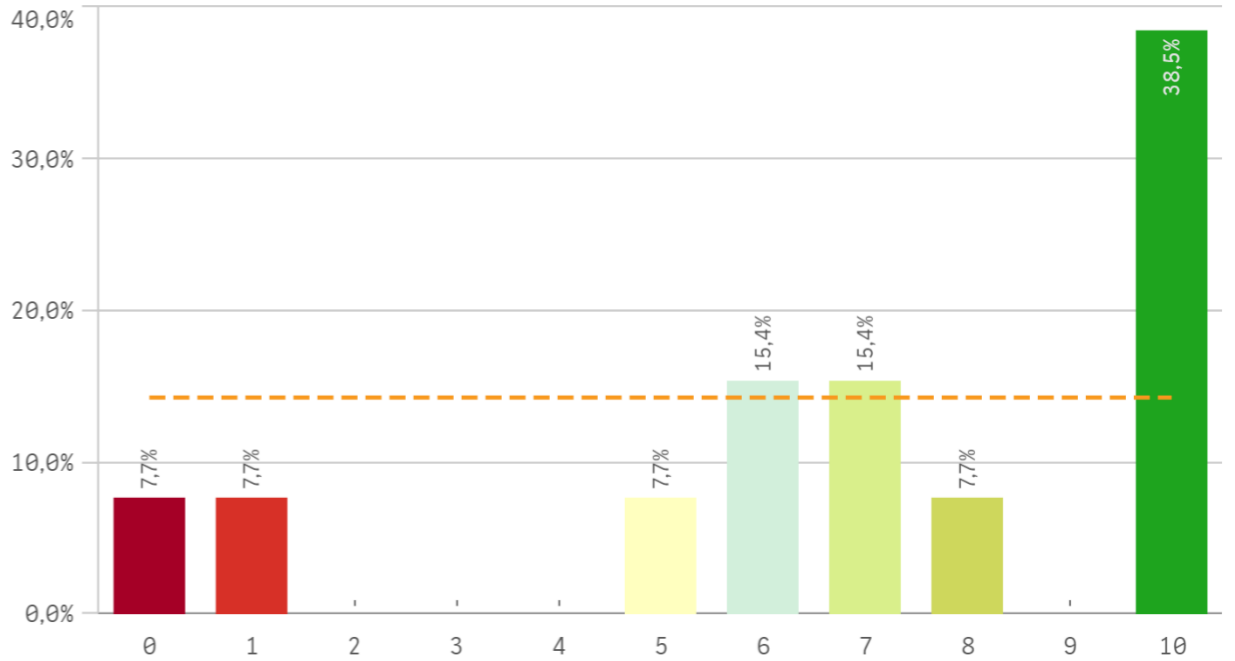


Compromiso	Q	Media	Desv. típica	Medi...	M...
Repetir estudios superiores		9,1	1,9	10,0	10,0
Repetir titulación		8,4	2,3	9,0	10,0
Repetir en la UCM		6,1	3,7	7,0	10,0
Recomendar titulación		7,7	3,4	9,0	10,0
Recomendar la UCM		6,9	3,4	7,0	10,0
Seguir en la misma titulación		6,8	4,8	10,0	10,0
Seguir como alumno de la UCM		6,0	3,8	6,0	10,0

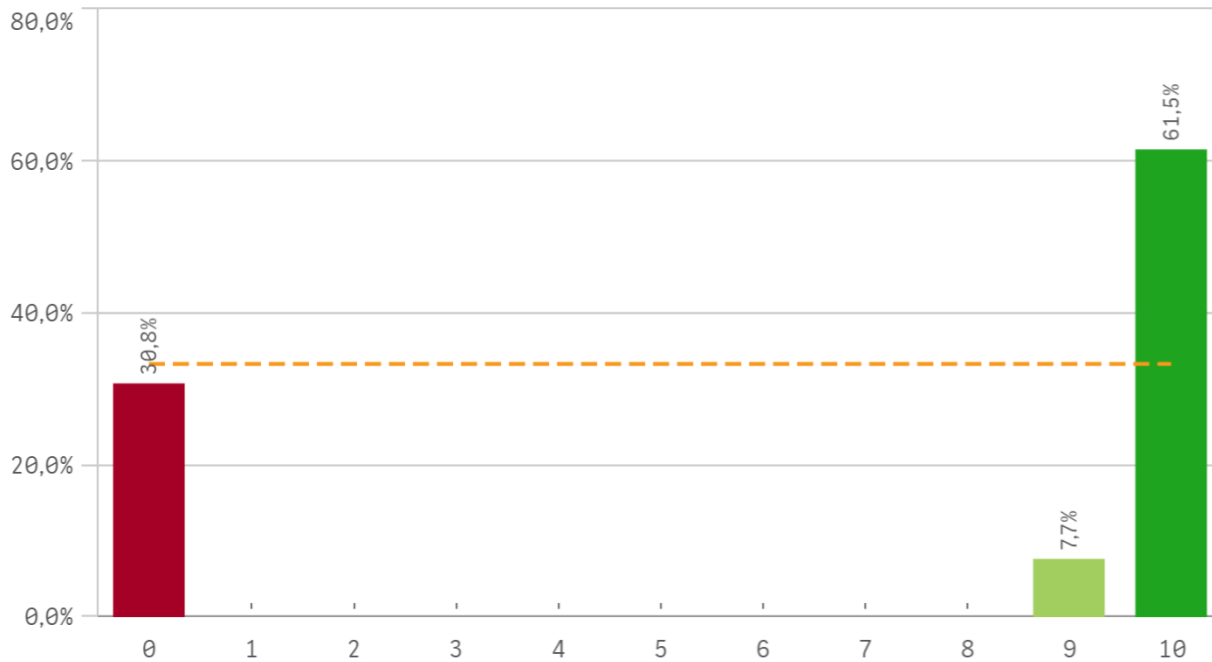
Recomendar titulación (preinscripción)



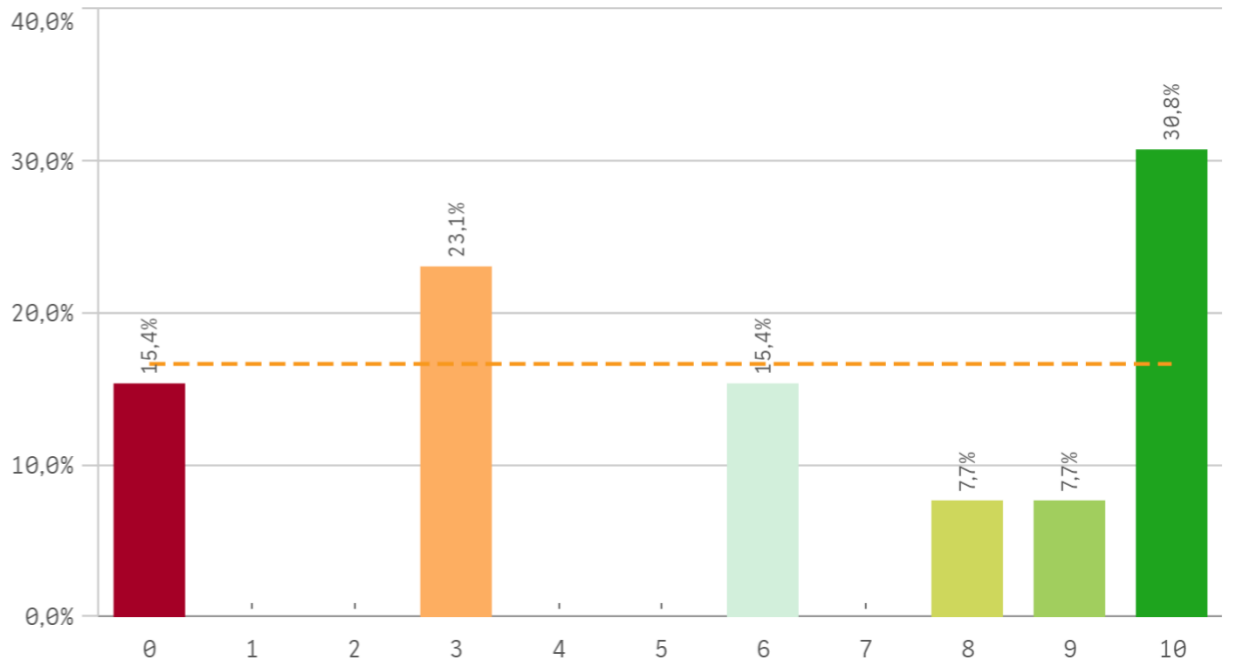
Recomendar la UCM (preinscripción)



Seguir en la misma titulación (vinculación)

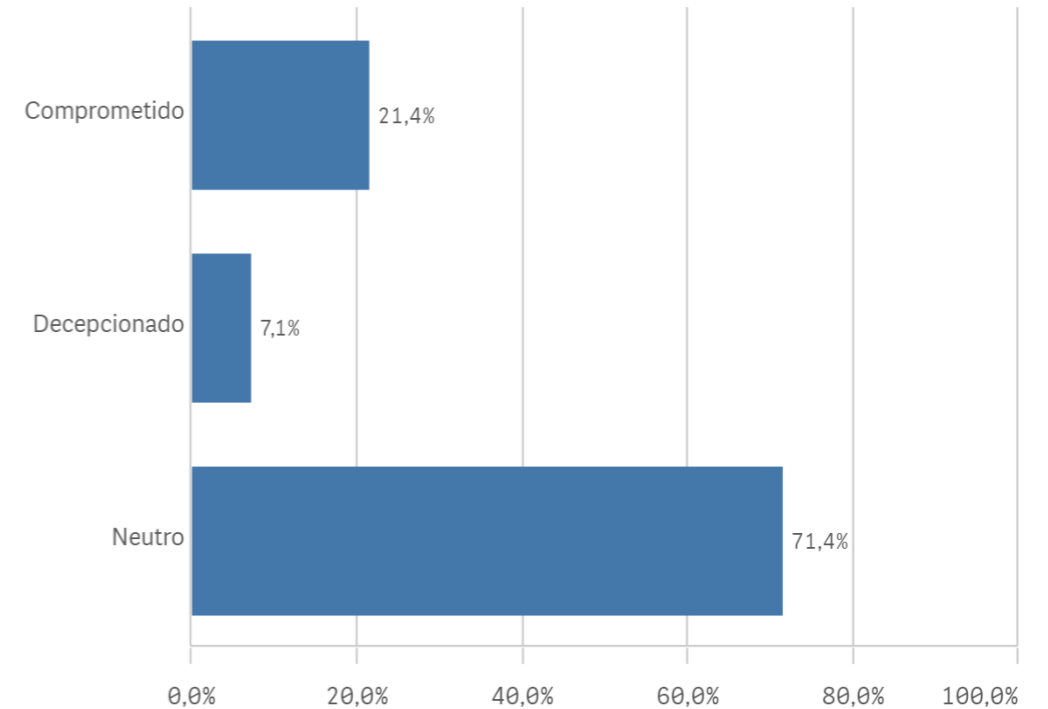
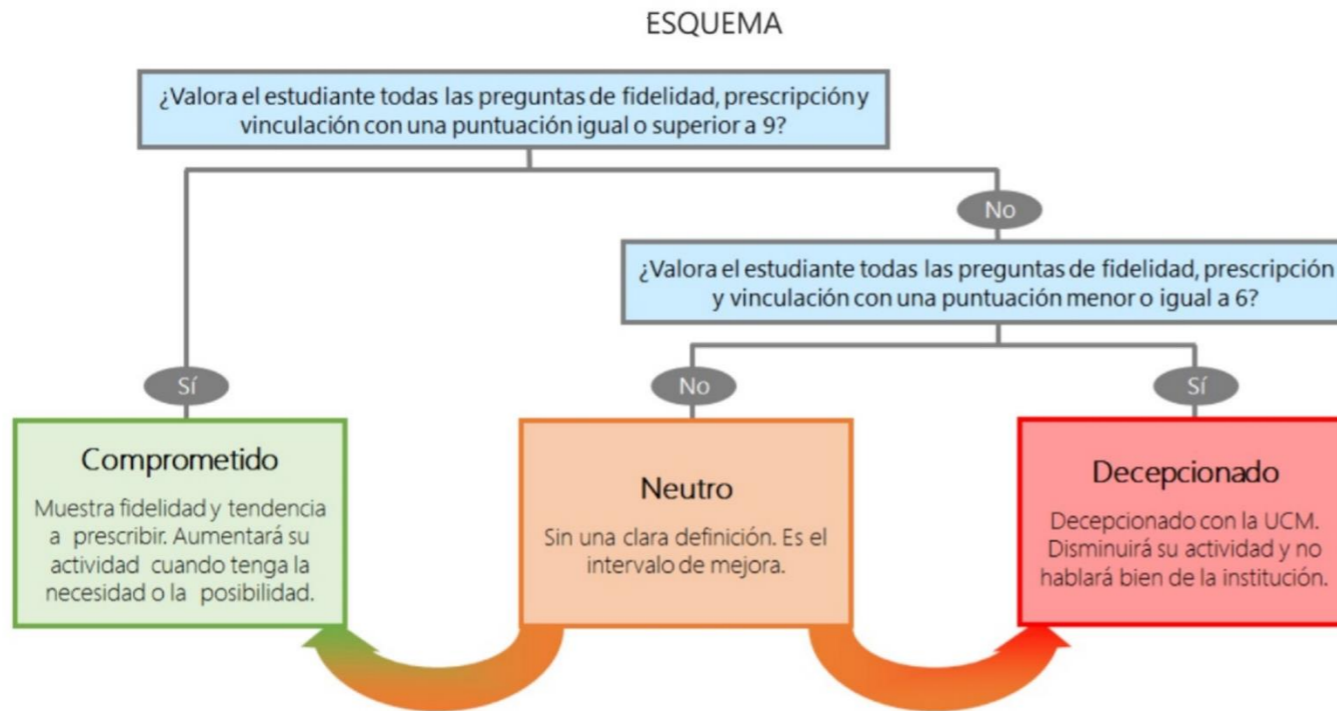


Seguir como alumno de la UCM (vinculación)



Construcción y significado del valor "compromiso":

- * Estudiante comprometido: valora con 9 o más puntos todas las preguntas de fidelidad, prescripción y vinculación.
- * Estudiante neutro: la puntuación que otorga a todas las preguntas de fidelidad, prescripción y vinculación están entre 6 y 9.
- * Estudiante decepcionado: valora con 6 o menos puntos todas las preguntas de fidelidad, prescripción y vinculación.



de

Desarrollo académico	Q	Media	Asignaturas, tareas y materiales	Q	Media	Prácticas externas	Q	Media
Número de alumnos por aula		9,2	Trabajo no presencial útil		7,4	Satis. prácticas externas		8,3
Objetivos claros		8,1	Objetivos propuestos alcanzados		6,4	Gestión del Centro		8,2
Integración teoría/práctica		7,9	Coordinación. Contenidos organizados y no solapados		6,3	Utilidad percibida para empleabilidad		8,2
Nivel de dificultad apropiado		7,6	Componente práctico adecuado		5,9	Valoración formativa		7,7
Relación calidad/precio		7,2	Materiales ofrecidos actuales y novedosos		5,9	Atención tutor/colaborador		7,5
Calificaciones en tiempo adecuado		6,5	Contenido innovador		5,1			
Plan de estudios adecuado		5,5						
Orientación internacional		5,2						

Programa de movilidad	Q	Media
Satis. formación en el extranjero		-
Satis. programa de movilidad		-

Formación recibida y matriculación	Q	Media
Proceso de matriculación		8,8
Tutorías presenciales útiles		8,1
Acceso al mundo laboral		8,0
Competencias de la titulación		7,8
Acceso al mundo de la investigación		7,5
Labor docente del profesorado		6,4

Satisfacción	Q	Media
Prestigio UCM		7,1
Satisfacción UCM		7,0
Orgullo estudiante UCM		6,9
Recursos y Medios		6,8
Actividades complementarias		6,2
Atención al estudiante		5,8

Compromiso	Q	Media
Repetir estudios superiores		9,1
Repetir titulación		8,4
Repetir en la UCM		6,1
Recomendar titulación		7,7
Recomendar la UCM		6,9
Seguir en la misma titulación		6,8
Seguir como alumno de la UCM		6,0